



# Skanderborg Fælled

## Rumprogram

**DGI**

November 2021

# Indhold

Indledning .....	2
Hvad kan man gå i gang med allerede nu? .....	3
Skanderborg Fælled .....	4
Kontekst	
Projektområde	
Prioritering og bearbejdning af indkomne ønsker og behov .....	7
Prioriteringsparametre	
Stedets lag	
Eksisterende forhold - Skanderborg Fælled	
Eksisterende forhold - Fælledlunden	
Rumprogram .....	13
Kategorisering af ønsker og behov til rumprogrammet	
Landskab .....	15
Landskab - Ændring af eksisterende faciliteter	
Landskab - Fælleszoner og mødesteder	
Landskab - Lettilgængelige aktivitetszoner	
Landskab - Idrætsanlæg	
Rumprogram - Idrætsanlæg	
Bygning .....	21
Bygning - Ændring af eksisterende faciliteter	
Bygning - Fælles- og Foreningsfaciliteter på Fælleden	
Rumprogram - Fælles- og Foreningsfaciliteter på Fælleden	
Bygning - Aktivitetsfaciliteter på Fælleden	
Rumprogram - Aktivitetsfaciliteter på Fælleden	
Bygning - Beboere på Fælleden	

# Indledning

Dette rumprogram er en bearbejdning og en prioritering af de mange indkomne ønsker og behov, der er kommet fra brugere og borgere med interesse i udviklingen af Skanderborg Fælled.

Rumprogrammet tegner et billede af de faciliteter og funktioner, der kræves for at skabe rammer om det liv og de aktiviteter man ønsker på Skanderborg Fælled i fremtiden.

Rumprogrammet tager ikke stilling til hvordan bygninger og udendørs anlæg skal disponeres på projektområdet, og heller ikke hvordan arkitekturen skal fremstå, men danner blot grundlaget for en fremtidig udarbejdelse af en fysisk helhedsplan, hvor arkitekter og planlæggere skal have kreativ råderum til at arbejde med disponering og arkitektoniske greb.

Dog er der i rumprogrammet beskrevet hvordan de forskellige funktioner skal placeres i forhold til hinanden, så der skabes gode sammenhænge.

Rumprogrammet er udarbejdet i samarbejde med arbejdsgruppen bestående af repræsentanter fra Skanderborg Håndbold, FC Skanderborg, Skanderborg Trailbuilders, HI Skanderborg Badminton, Skanderborg Tenniscenters Fond, Skanderborg Taekwondo Klub og HI Skanderborg MTB. Rumprogrammet er derfor et udtryk for foreningernes anbefalinger og ønsker til fremtidens Skanderborg Fælled.

Se mere i Baggrundsnotatet for Skanderborg Fælled.

## Anbefalinger til næste skridt

Som en naturlig forlængelse af det grundlæggende arbejde, som dette dokument og rumprogrammet er et resultat af, anbefales det som næste skridt, at få udarbejdet en faseopdelt fysisk helhedsplan.

En helhedsplan skal bygge videre på visionerne fra arbejdsgruppen, prioriteringsparametrene og rumprogrammet beskrevet i dette dokument, og skal endvidere fungere som et langsigtet planlægningværktøj, der vil skabe overblik over fremtidige indsatsområder.

Dermed vil der blive mulighed for at tilgå fremtidige bygge- og anlægsprojekter i etaper, og uden risiko for at man står i vejen for øvrige fremtidige indsatser.



# Hvad kan man gå i gang med allerede nu?

Man kan allerede nu gå i gang med en lang række tiltag, og ikke blot læne sig tilbage og vente på den fysiske helhedsplan, og på at bygninger og anlæg står færdige. Man kan allerede nu starte den ønskede udvikling på Skanderborg Fælled.

## Start en udvikling - start med aktivitet

For at sætte fokus på Skanderborg Fælled som hele byens idrætscenter, kan det anbefales at der arbejdes med aktiviteter på Fælled, som inviterer borgerne ind til aktivitet. Dette gøres blandt ved den planlagte Fælledens Fællesdag i maj 2022. Det kan også gøres med åbent hus-arrangementer i de eksisterende foreninger eller andre aktiviteter med idræt og bevægelse i centrum. Det bør også overvejes, om der kan inviteres nye brugere ind på Fælled. Dette kan gøres ved at tilbyde ledige timer i både hallerne, tennishal og taekwondo-center til borgere eller institutioner via et lettilgængeligt bookingsystem og en effektiv kommunikation.

## Gang- og løbestier

Der kan med fordel på nuværende tidspunkt opmåles kortere og længere løberuter med udgangspunkt fra Fælledens hovedindgang. Disse ruter skal skiltes og afmærkes som Fælledens ruter. Arbejdet med disse ruter bør ske i tæt samspil med Naturstyrelsen og Plan, Teknik og Miljø i Skanderborg Kommune, således at stierne bindes sammen med de eksisterende stier. På eksisterende stier kan der optegnes korte løbsdistancer, som 100, 200 eller 400 m. Det er afgørende at disse muligheder kommunikerer til både borgere, foreninger og medarbejdere på Fælled.

## Kommunikation og skiltning

Der bør laves en kommunikationsstrategi for Fælled, som særligt har fokus på skilt-

ning i området. Et oversigtskort både fysisk og virtuelt, som kan hjælpe brugere med at finde det lokale eller den facilitet, som de leder efter. Idrætten ønsker at fremstå mere tydelig på Fælled. Dette kan gøres med skiltning eller ved at inddrage eksisterende arealer til foreningszoner, hvor foreningerne kan ses og mærkes.

## Café

I forbindelse med ny forpagter af Caféen, er dialogen mellem forpagter og foreningerne indledt. Det er afgørende at denne dialog fortsættes og understøttes af Fælledens driftsenhed. Dialogen bør omhandle både de fysiske rammer, caféens tilbud og muligheder for samarbejde.

## Mindre tilpasning fysisk

Tilpasning af streetområdet med en ekstra basketballkurv og mere afskærmning kunne være et af de elementer, som kunne igangsættes tidligt i processen. Ligeledes kunne afskærmning ved beachanlægget igangsættes således at området i højere grad egner sig til boldspil.

## Sammenhæng og understøttelse af foreningernes projekter

Flere af foreningerne har initiativer, som de allerede nu arbejder intensivt med. Det er afgørende at disse projekter administrativt understøttes af Skanderborg Kommune, samt at der sikres dialog mellem Fælledens driftsenhed og disse projekter. Dette for at sikre sammenhæng mellem projekterne og udviklingsplanen for Fælled. Det gælder udvidelse af tennisanlægget, udviklingen af fodboldanlægget, etablering af udearealer ved taekwondocenteret og etablering af MTB teknikbane og spor i Anebjerg skov og Trailcentret.

## Atletik

Efter dialog med HI Skanderborg Atletik anbefales det at det undersøges om der kan etableres atletikanlæg ved Niels Ebbesen Skolen. Hvis ikke det er muligt, skal Atletikanlæg indgå i den fysiske udviklingsplan for Fælled.

## Sundhedsafdelingen og skoler

Der kan med fordel indledes yderligere dialog med sundhedsafdelingen i Skanderborg kommune, samt UC10 Skanderborg og Skanderborg Gymnasium om rumprogrammet inden den endelige politiske beslutning for området træffes.



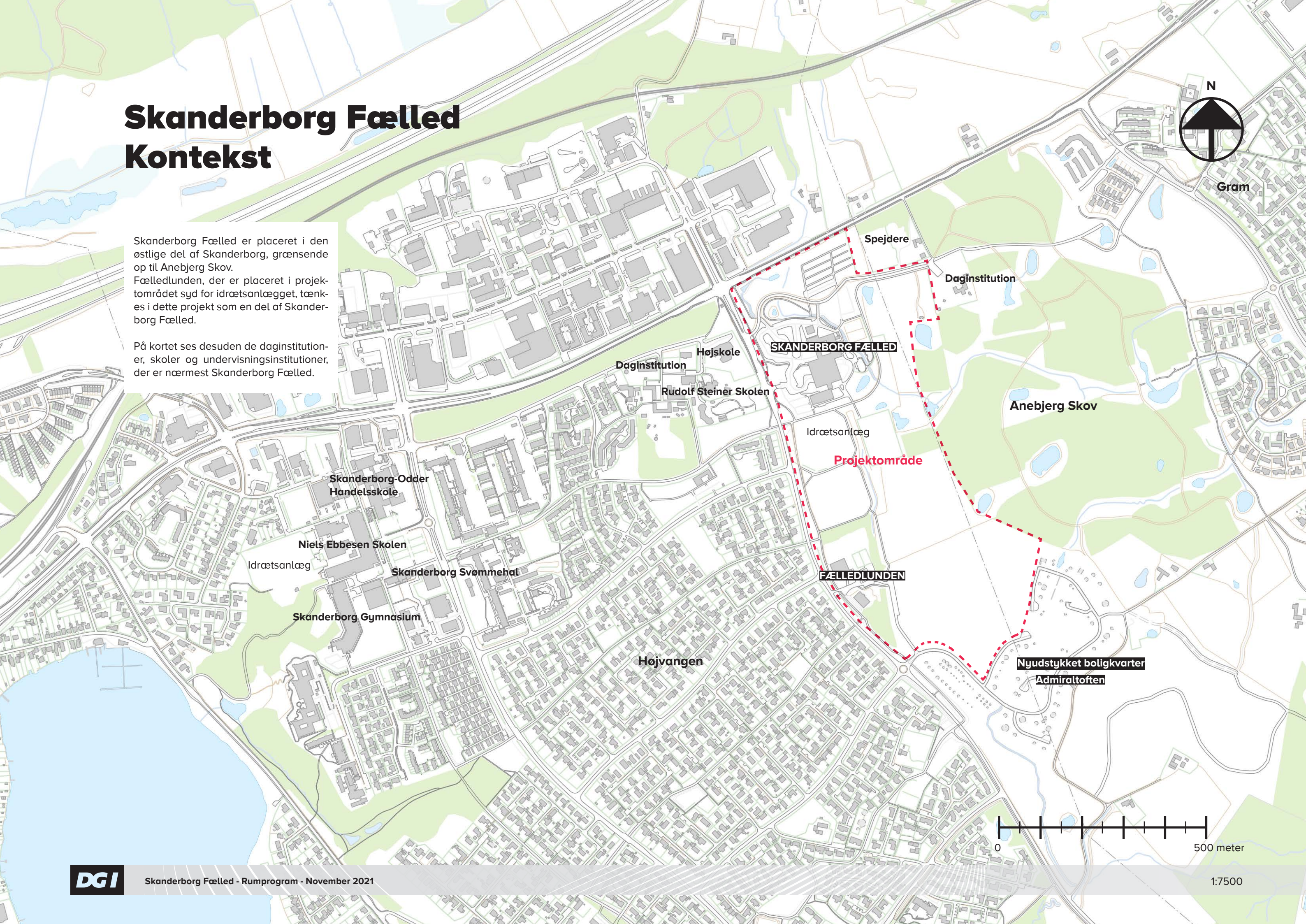


# Skanderborg Fælled

## Kontekst

Skanderborg Fælled er placeret i den østlige del af Skanderborg, grænsende op til Anebjerg Skov. Fælledlunden, der er placeret i projektområdet syd for idrætsanlægget, tænkes i dette projekt som en del af Skanderborg Fælled.

På kortet ses desuden de daginstitutioner, skoler og undervisningsinstitutioner, der er nærmest Skanderborg Fælled.









# Projekt-området

Se kortet over projekt-området på forrige side.

Kortet viser vha. den røde stiplede streg, hvor afgrænsningen af projektet går.

Området indeholder Skanderborg Fælled, idrætsanlægget knyttet hertil, Fælledlund, idrætsanlægget knyttet hertil og derudover et kommunalt areal og et privat-ejet areal.

Afgrænsningen af området går langs med Frueringvej, det nye boligområde ved Admiraltoften, langs med Naturstyrelsens arealer ved Anebjerg Skov, grænser op til daginstitution og spejderområde og går langs med Stilling Landevej.

På kortet kan desuden aflæses, hvor de forskellige funktioner og faciliteter i området er placeret.

De eksisterende faciliteter består af en kunstgræsbane, en græsbane (11-mandsbane plus et par småbaner ved siden af) og et kommende kunstgræs anlæg med 11-mandsbane og 8-mandsbane. Derudover er der et streetområde og en multibane placeret ved parkeringsområdet. Der er yderligere en legeplads og 2 beachvolleybaner. I den østlige del placeres et Trailcenter, og ved siden er et shelter placeret. I forbindelse med Tenniscentret er placeret to udendørs tennisbaner.

Lokalplanens byggefelt er angivet med et orange transparent felt på kortet. Det viser mulighederne for udvidelse af bygningsmassen.





# Prioritering og bearbejdning af indkomne ønsker og behov

## Tragt

Alle de indkomne ønsker og behov kommer igennem "tragten", hvor de bliver vurderet og prioriteret i forhold til visionen for Skanderborg Fælled og i forhold til de prioriteringsparametre, der er formuleret på baggrund af arbejdsgruppens arbejde og faglige vurderinger fra DGI.

De prioriterede ønsker skal også forholdes til den fysiske virkelighed på stedet og områdets lokalplaner.

Til sidst udarbejdes et rumprogram med de ønskede faciliteter og funktioner.

Et rumprogram er en konkretisering af de ønsker og behov, der er blevet prioriteret. Rumprogrammet skal svare på, hvilke faciliteter der er behov for, hvor store de skal være, hvilke aktiviteter der skal foregå her, hvem der skal bruge dem osv.

## Tragt

Ønsker og behov  
fra interessenter og aktører



## Filter

### → Visionen

- Mangfoldighed af idræt og aktiviteter - både ude og inde
- Fælleden er knudepunkt for idræt og motion i Skanderborg
- Foreningsliv og -kultur leves og mærkes på Fælleden

(Se mere om visionen i Baggrundsnotatet for Skanderborg Fælled)

### → Stedets lag

- Lokalplaner for Skanderborg Fælled og Fælledlund
- Analyse af landskab og bygningsmasser

### → Prioriteringsparametre

1. Øge udnyttelsesgraden i eksisterende faciliteter
2. Rammer for fællesskab og samvær
3. Bedre sammenhæng - både i bygningsmassen og på udearealerne
4. Tiltrækning af nye brugere og tilførsel af nye aktiviteter til Fælleden
5. Styrkelse af de eksisterende idrætter og eksisterende funktioner på Fælleden

(Se en uddybning af prioriteringsparametrene på næste side)

# Prioriteringsparametre

## Prioriteringsparametre

1. Øge udnyttelsesgraden i eksisterende faciliteter
2. Rammer for fællesskab og samvær
3. Bedre sammenhæng - både i bygningsmassen og på udearealerne
4. Tiltrækning af nye brugere og tilførsel af nye aktiviteter til Fælleden
5. Styrkelse af de eksisterende idrætter og eksisterende funktioner på Fælleden

### Prioriteringsparametre

Prioriteringsparametrene er rumprogrammets principper for den vægtning de forskellige funktioner tillægges.

Alle funktioner og faciliteter i dette rumprogram er prioriteret, men hvis man på et tidspunkt skal prioritere mellem ønskerne (fx. pga. økonomi) skal parametrene danne grundlag herfor. Noget er vigtigere end andet.

Ligeledes vil prioriteringsparametrene danne grundlag for en fremtidig faseinddelt helhedsplan, som pejlemærker for fasernes indhold.

#### 1. Øge udnyttelsesgraden i eksisterende faciliteter

Helt grundlæggende starter udviklingen af Fælleden med at øge udnyttelsesgraden inden for de nuværende rammer - det gælder både for indendørs- og udendørsfaciliteter. De eksisterende faciliteter skal udnyttes fuldt ud inden der bygges nyt.

#### 2. Rammer for fællesskab og samvær

De faciliteter, der fremadrettet vil skabe bedre rammer for fællesskabet og samværet på Skanderborg Fælled, har den allerhøjeste prioritet. Der er mangel på steder, hvor foreningslivet og de aktive kan mødes på kryds og tværs, og det er en forudsætning for udviklingen af forenings- og fritidslivet på stedet.

#### 3. Bedre sammenhæng - både i bygningsmassen og på udearealerne

Den fremtidige udvikling af Skanderborg Fælled skal være med til at skabe bedre sammenhæng. For bygningsmassen betyder det, at der skabes nem adgang til alle faciliteter og at de hænger godt sammen. Desuden skabes gode sammenhænge mellem inde og ude - både fysisk og visuelt.

For udearealerne betyder en bedre sammenhæng at Skanderborg Fælled, Trailcentret og Fælledlundens i fremtiden vil blive oplevet som en del af samme område, og at aktiviteterne og faciliteterne på udearealerne er med til at binde området sammen. Der skal skabes let tilgængelighed og liv i hele området.

#### 4. Tiltrækning af nye brugere og tilførsel af nye aktiviteter til Fælleden

Det er vigtigt for udviklingen af Fælleden, at det er et åbent sted for alle. Nye faciliteter og nye aktiviteter skal være med til at byde nye brugergrupper velkommen, og det skal samtidigt være muligt at have et socialt fællesskab på kryds og tværs af foreninger og brugere.

Der lægges særlig vægt på de udendørs arealer og på at tilføre nye udendørs aktiviteter og nye anlæg i terrænet, da der er en klar overvægt af ønsker til netop det.

Demografien i området peger på, at der skal fokuseres særligt på aktiviteter til børnefamilier og seniorer.

#### 5. Styrkelse af de eksisterende idrætter og eksisterende funktioner på Fælleden

De foreninger og brugere, der er på Fælleden i dag, skal også i fremtiden have de bedst mulige rammer for deres idrætter og fællesskaber for at kunne udvikle sig i en positiv retning. Skanderborg Fælled vil gerne være en ambitiøs idrætsfacilitet og det skal fremtidens rum og rammer også afspejle.





Lokalplan nr. 1068 - Administrationscenter og idrætsfaciliteter på Skanderborg Fælled, Anebjerg.

September 2013

**Lokalplan nr. 1126**  
**Idrætsanlæg på Fælledlunden i Anebjerg**

Kampsport og tennis på Skanderborg Fælled, Anebjerg

Del af denne plan er ophævet af lokalplan nr. 1145 vedtaget af Skanderborg Kommune d. 27. juni 2019.

Juni 2018

## Bygningsmassen

Bygningsmassen på Skanderborg Fælled er en meget synlig, solitær bebyggelse, der består af 3 hovedvolumener (administration, den dobbelte hal og den gamle hal) med mindre knopskydninger koblet på.

Særligt administrationsdelen er meget markant med hvide facader, vandrette vinduesbånd og 6 etager. Bygningsdelen vender ud mod Stilling Landevej og er det første man møder, når man ankommer til Skanderborg Fælled.

Hallerne er lavere bebyggelser, og trods deres store volumener underlægger de sig administrationsdelen. Dobbelthallen er sænket en etage med adgang i terræn via en Teaterplads med amfifunktion mod vest og et Amfi- og parkourlandskab mod øst. Disse amfi-områder bør tænkes ind i en fremtidig helhedsplan med en revitalisering af funktionerne, da områderne ikke bliver benyttet ret meget i dag.

Tanken med at bygge kommunens administration sammen med idrætsfaciliteter har bl.a. været at skabe synergi i et åbent og tilgængeligt hus for alle. Derfor kan man fra ankomstområdet og fra mødelokalerne på 1. sal se direkte ind i hallen og fornemme det aktive liv der. Det fungerer ret godt.

## Fakta

Bygget: 2014-2016  
Areal: 18.424 m<sup>2</sup>

For enden af Fælledens fodboldbaner ligger Skanderborg Tenniscenter og Danmarks Taekwondocenter på Fælledlunden. De to bygninger udgør en form for satellit til Skanderborg Fælled og er forbundet her til af cykelsti og gangsti.

Det er to meget forskellige bygningsmasser, der er udformet i forhold til de aktiviteter, der skal foregå inde i bygningerne.

De store glaspartier i facaden på Taekwondocenteret virker imødekomende og viser lidt af livet inde i huset.

Tenniscenteret er et traditionelt idrætsbyggeri med en meget lukket facade. Tæt på bygningsmassen er placeret to udendørs tennisbaner, som fortæller om, hvad der foregår af aktiviteter her.

Bygningerne er næsten skjult af beplantning fra Frueringvej, der løber forbi.

## Fakta

Tenniscenter  
Bygget: 1989  
Areal: 1.573 m<sup>2</sup>

Taekwondocenter  
Bygget: 2020  
Areal: 735 m<sup>2</sup>

## Landskabet

Tættest på bygningsmassen på Skanderborg Fælled er udlagt store befæstede arealer med en utraditionel udformning af parkeringsarealerne i et forsøg på at skabe shared space for bilister og gående.

Skanderborg Fælled ligger på kanten af naturen og Anebjerg Skoven, og de arealer, hvor der ikke er anlagt fodboldbaner, har et præg af natur med beplantning, vandløb, søer og bakker.

Terrænet stiger fra Skanderborg Fælled mod Fælledlunden og falder lidt igen mod syd mod det nye boligområde ved Admiraltoften. Derudover bliver terrænet generelt mere kuperet mod øst - mod Anebjerg Skov.

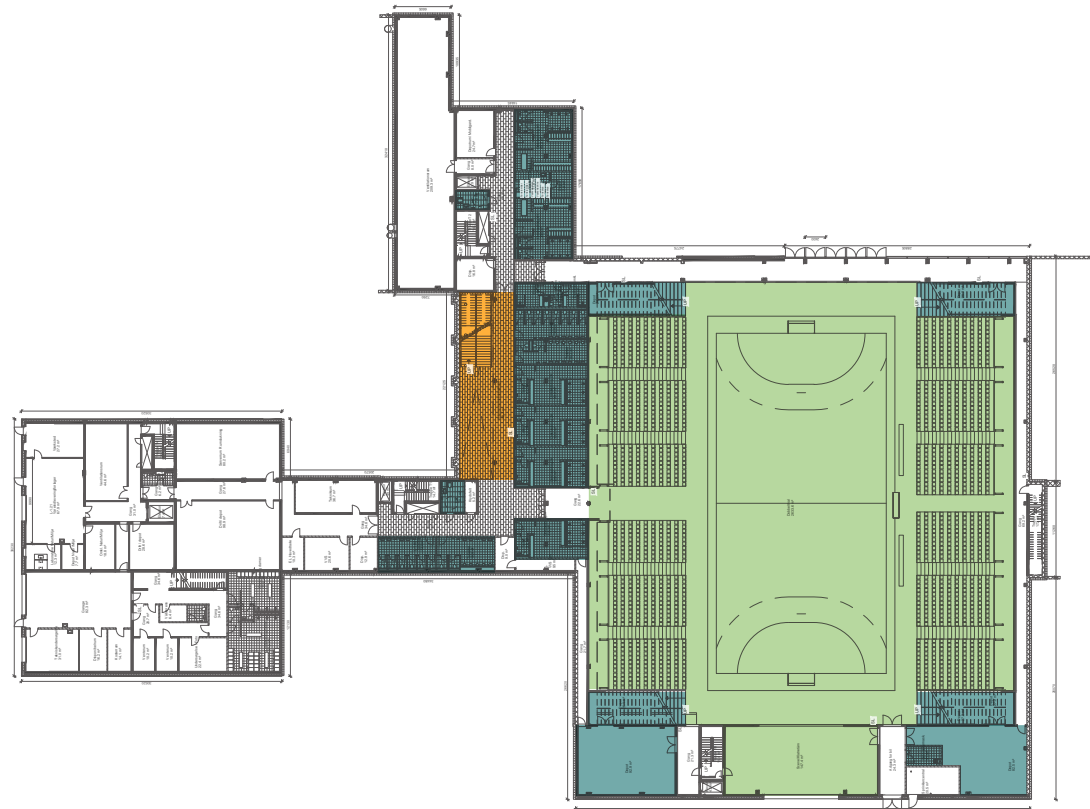
Fodboldbanerne ligger på plateauer i forskellige højder.



# Eksisterende forhold

## Skanderborg Fælled - Kælder og stueplan

Kælderplan

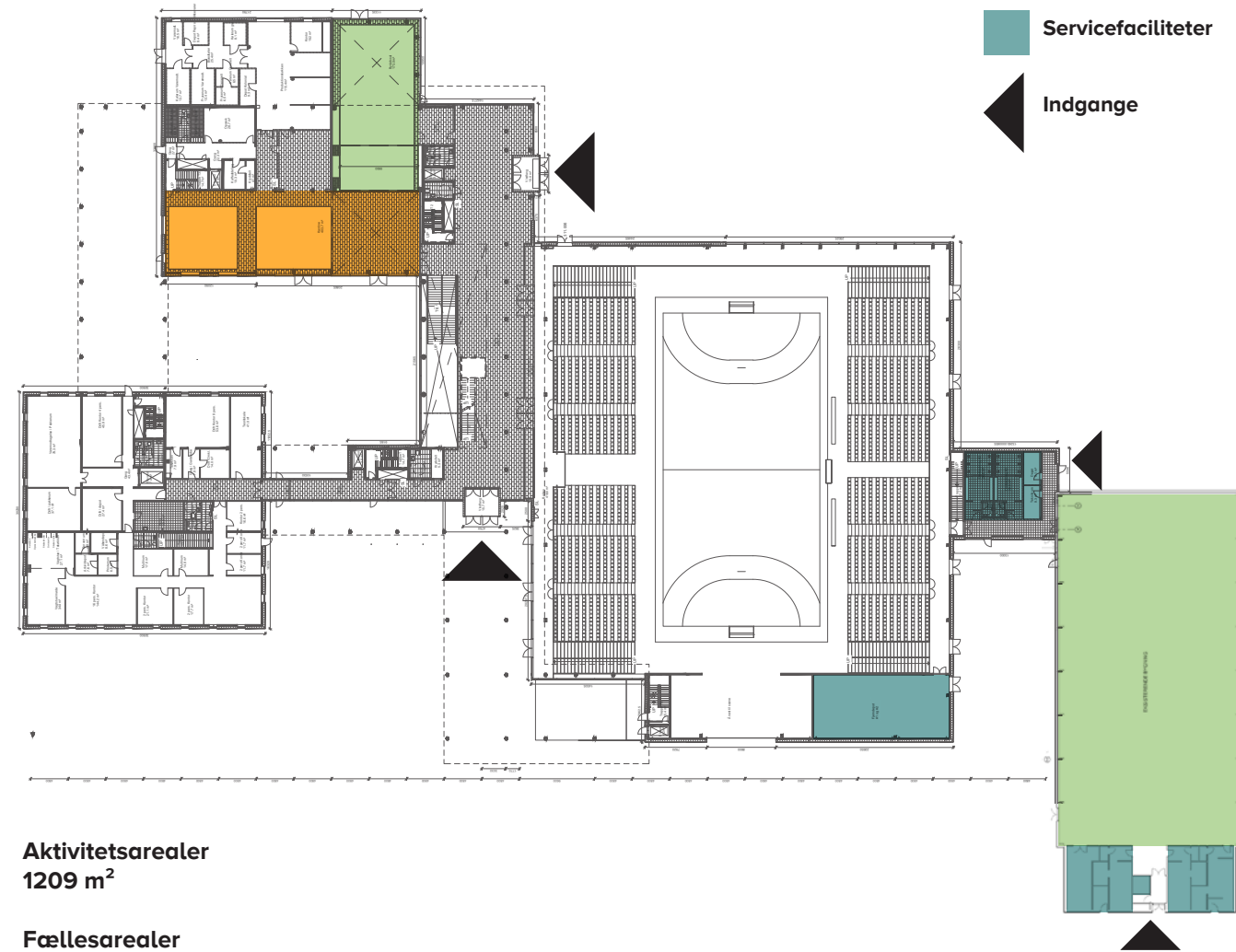


**Aktivitetsarealer**  
2.781 m<sup>2</sup>

**Fællesarealer**  
183 m<sup>2</sup>

**Servicefaciliteter**  
I alt: 583,7 m<sup>2</sup>  
Omkklædning:  
2 elite omkl. + 4 stk. omkl. + 2 stk. dommeromkl. I alt 252,2 m<sup>2</sup>  
Depot: 298,4 m<sup>2</sup> (ca. 11% af aktivitetskvadratmeterne)

Stueplan



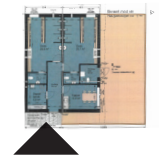
**Aktivitetsarealer**  
1209 m<sup>2</sup>

**Fællesarealer**  
403,7 m<sup>2</sup>

**Servicefaciliteter**  
I alt: 417 m<sup>2</sup>  
Omkklædning:  
7 stk. + 1 stk. dommeromkl. I alt 204,9 m<sup>2</sup>  
Depot: 193,1 m<sup>2</sup> (ca. 18 % af aktivitetskvadratmeterne)



Midlertidig pavillon

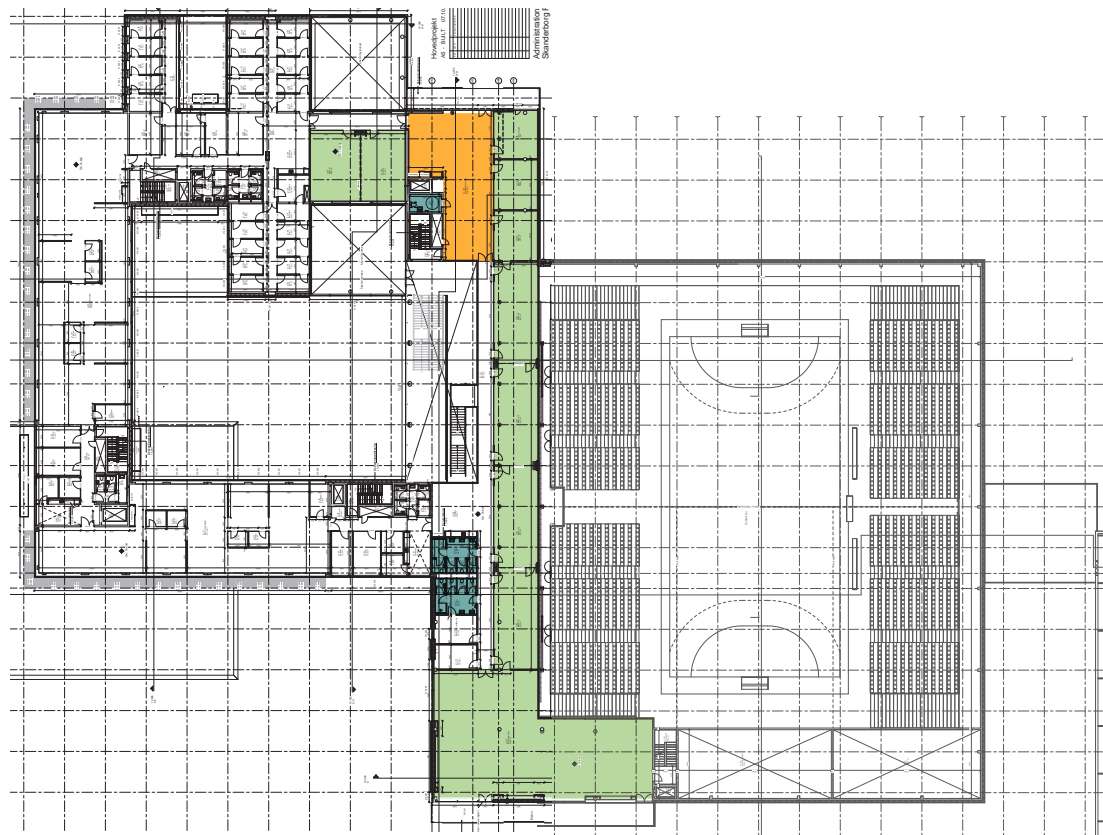




# Eksisterende forhold

## Skanderborg Fælled - 1. sal

### 1. salsplan



**Aktivitetsarealer**  
737,3 m<sup>2</sup>

**Fællesarealer**  
136 m<sup>2</sup>

**Servicefaciliteter**  
46,6 m<sup>2</sup>

### Skanderborg Fælled

De farvede felter indikerer de områder fritidslivet benytter. Farverne viser omfanget af de kvadratmeter der benyttes til henholdsvis aktiviteter, servicefaciliteter og til fællesarealer.

Planerne viser, at der er et nogenlunde fornuftigt forhold mellem aktivitetsarealer og depoter - ihvertfald i kælder- og stueplan. Der skal gerne være ca. 15% af aktivitetsarealerne udlagt til depot.

Til gengæld viser planerne ret tydeligt, at der er stor mangel på fællesarealer til fritidslivet, hvor brugerne kan hænge ud og mødes på kryds og tværs. Og de fællesarealer der er, er ikke indrettet til forenings- og fritidslivet.

#### Kapacitet

Det første man skal forholde sig til, når man gerne vil udvide kapaciteten og bygge flere kvadratmeter til, er om de nuværende faciliteter bliver udnyttet optimalt.

Derfor skal der kigges kritisk på, om der er aktivitet hele dagen og alle ugens dage i de forskellige faciliteter. Og der skal arbejdes med, hvordan der kan skabes øget aktivitet i de huller, der er.

Der skal kigges på, hvilke tiltag der skal til for at skabe større fleksibilitet og bedre indretning, så flere kan få gavn af de faciliteter, der allerede er.

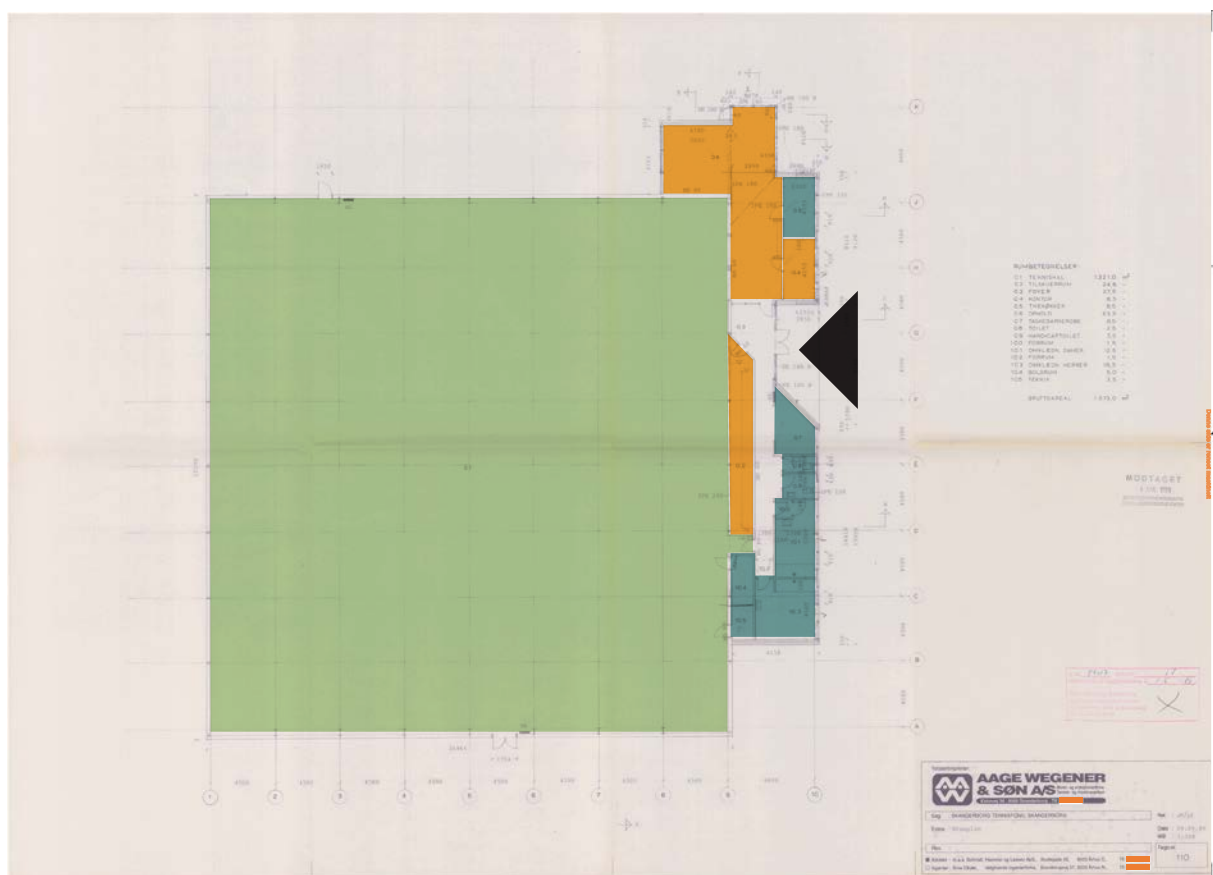
Foreningerne og fritidsbrugerne skal ligeledes være medbestemmende, når det gælder åbningstider, indretning osv.



# Eksisterende forhold

## Fælledlunden - Tenniscenter og Taekwondocenter

### Tenniscenter

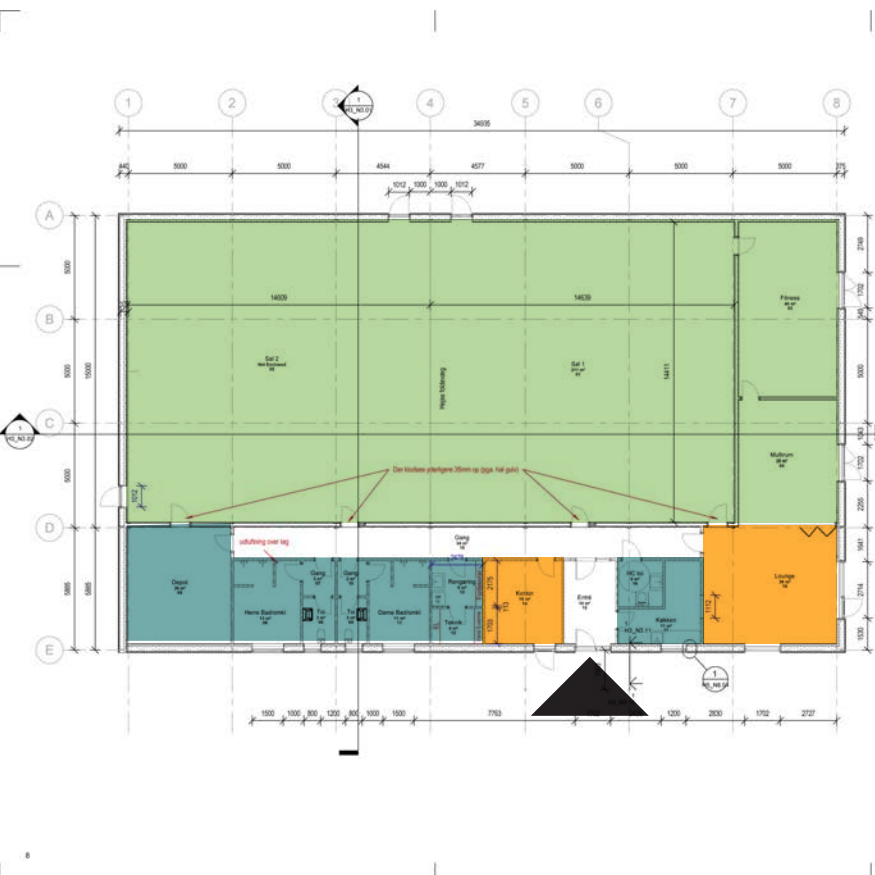


**Aktivetsarealer**  
1.310 m<sup>2</sup>

**Fællesarealer**  
96,5 m<sup>2</sup>

**Servicefaciliteter**  
I alt: 52 m<sup>2</sup>  
Omkledning: 2 stk. 29 m<sup>2</sup>  
Depot: 5 m<sup>2</sup> (ca. 0,5 % af aktivitetskvadratmetrene)

### Taekwondocenter



**Aktivetsarealer**  
279 m<sup>2</sup>

**Fællesarealer**  
51 m<sup>2</sup>

**Servicefaciliteter**  
I alt: 198 m<sup>2</sup>  
Omkledning: 2 stk. 35 m<sup>2</sup>  
Depot: 30 m<sup>2</sup> (ca. 11 % af aktivitetskvadratmetrene)



### Fælledlunden

De to faciliteter på Fælledlunden danner rammer om henholdsvis taekwondo og tennis, og de aktiviteter der knytter sig hertil.

Fremadrettet skal der på hele Skanderborg Fælled samarbejdes mere og bedre om faciliteterne, så de m<sup>2</sup>, der befinder sig på Fælledlunden, også kan benyttes af andre brugere, når der er ledige tider. Det vil skabe en bedre kapacitetsudnyttelse og et bedre samarbejde og kendskab til hinanden på tværs af Fælleden.



# Rumprogram





# Kategorisering af ønsker og behov til rumprogrammet

I rumprogrammet på de følgende sider er ønskerne og behovene fordelt på følgende kategorier:

## Landskab

### Ændring af eksisterende faciliteter

Udvikling eller ændring af eksisterende faciliteter.

### Fælleszoner og mødesteder

Faciliteter til de formelle og uformelle mødesteder i området.

### Lettilgængelige aktivitetszoner

Faciliteter til aktiviteter, der henvender sig til en bred målgruppe og som er frit tilgængelige.

### Idrætsanlæg

Grundlaget for nye og flere aktiviteter.

## Bygning

### Ændring af eksisterende faciliteter

Udvikling eller ændring af eksisterende faciliteter. Nye eller ændrede funktioner.

### Fælles- og foreningsfaciliteter

Tilførsel af nye funktioner på Fælleden, der bliver afgørende for sammenhængen og tilgængeligheden for Fælledens aktiviteter.

### Aktivitetsfaciliteter

Grundlaget for nye og flere aktiviteter.

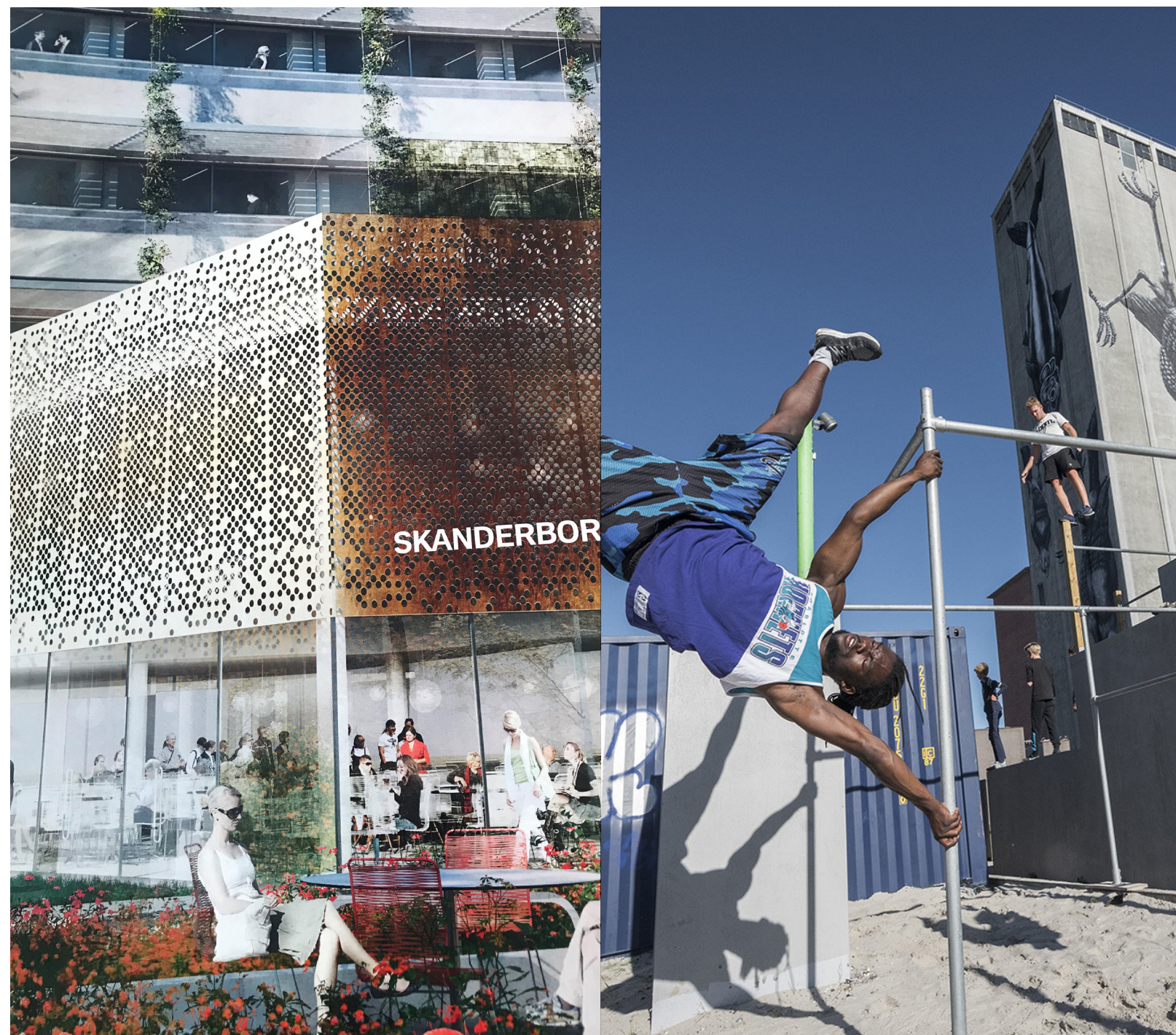
### Beboere på Fælleden

Byggefelt for fremtidige beboere på Fælleden.

## Rumprogram

Rumprogrammet består både af skemaer med tekst og grafiske elementer, der viser omfanget af m<sup>2</sup>-behov.

Hver enkelt facilitet beskrives med hvilke aktiviteter, der skal foregå der, hvem brugerne er og hvor store rummene eller anlæggene skal være. Derudover beskrives om der skal tilknyttes nogle service-funktioner og om der er nogle bindinger eller ønsker til den sammenhæng faciliteten skal indgå i.





# Landskab

## Ændring af eksisterende faciliteter

Faciliteter	Aktiviteter	Størrelse M <sup>2</sup> /Antal personer Indhold	Brugere	Hvilke servicefaciliteter skal tilknyttes?	Kontekst Hvad skal faciliteten hænge sammen med?
<b>Krolf</b>	Flytning af bane. Der hvor banen er i dag, bliver der etableret en kunstgræsbane.	En krolfbane har 12 huller og afstanden mellem hullerne er forskellig. Normalt er der fra 5 meter til 30 meter mellem udslagssted og næste hul, og der er gerne et flag eller anden markering af hullet, så det kan ses fra udslagsstedet.	Krolfspillerne, seniorer.	Opholdsområder udenfor. Opholdsområder indenfor til socialt samvær. Kontorfacilitet til stævner osv.	Placeres tæt på toiletfaciliteter og lettilgængeligt fra parkeringsområdet.
<b>Parkourområde</b>	Basketball-aktiviteterne udvides med en kurv mere. Aktiviteterne i området afskærmes fra trafikken og parkeringspladserne.	Holdes inden for det eksisterende område.	Børn og unge. Fokus på de selvorganiserede.	Basketkurv. Den eksisterende multibane rykkes evt. her til. Afskærmning.	Der skabes en bedre og mere sikker forbindelse til de øvrige udendørs aktivitetsområder.
<b>Multibane</b>	Det ønskes at multibanen bliver brugt meget mere til glæde for mange flere. Det løses ved at flytte banen fra parkeringsområdet.	Eksisterende multibane. (Se rumprogram Idrætsanlæg.)	Børn og unge. Fokus på de selvorganiserede. Fodboldklubben.	Multibanen skal indgå i et miljø med andre aktivitetsmuligheder, ophold og evt. belysning.	Flyttes fra sin nuværende placering på p-pladsen til enten parkourområdet eller et andet sted sammen med de øvrige udendørsaktiviteter.
<b>Beachbaner</b>	Kapaciteten på volleybanerne øges med en ekstra bane tilført området med to eksisterende baner. Der er et ønske om at fjerne beton under sandet på bane 2.	En ekstra bane. (Se rumprogram Idrætsanlæg.)	Selvorganiserede. Håndboldklub.	Læ omkring banerne. Afskærmning, så bolde ikke ryger i åen.	I sammenhæng med de eksisterende beachvolleybaner.



# Landskab

## Fælleszoner og mødesteder

Faciliteter	Aktiviteter	Størrelse?M <sup>2</sup> /Antal personer Indhold	Brugere	Hvilke servicefaciliteter skal tilknyttes?	Kontekst Hvad skal faciliteten hænge sammen med?
<b>Udendørs caféområde</b>	Der etableres et udendørs caféområde i sammenhæng med Hjertet med kig til udendørs aktiviteter.  Der vil være mulighed for at opstille foodtrucks/kaffevogne osv. for at understøtte livet på udearealerne.	Op til 100 pers.	Brugere af Fælledens aktivitetstilbud, familier, forældre, gæster og forbipasserende. Skole, dagplejere, daginstitutioner.	Depot. Belysning. Adgang til strøm og vand.	Centralt placeret i sammenhæng med Hjertet.  Mulighed for at placere foodtrucks midlertidigt rundt i området, hvor det giver mening ift. aktiviteter.
<b>Opholdszoner</b>	Det skal være muligt at opholde sig udendørs med det formål at holde en pause, kigge på aktiviteter, som mødested osv. Det kan være i form af bænke, trapper, plinte, stole osv.	Ca. 10.	Alle der opholder sig på udearealerne eller bevæger sig gennem området.	Skraldespande. Info. Belysning.	Knyttes til aktivitetszonerne og langs med forbindelsesstierne.
<b>Overdækkede zoner</b>	For at skabe bedre udnyttelse af livet udendørs overdækkes nogle af opholdszonerne/mødestederne og evt. nogle af aktivitetszonerne.  Det kunne fx være: Drivhus, madpakkehus, halvtag osv.	Ca. 4.	Alle der opholder sig på udearealerne eller bevæger sig gennem området. Brugere af udendørsaktiviteterne.	Skraldespande. Info. Belysning.	Knyttes til aktivitets- og opholdszonerne.



# Landskab

## Lettilgængelige aktivitetszoner

Faciliteter	Aktiviteter	Størrelse M <sup>2</sup> /Antal personer Indhold	Brugere	Hvilke servicefaciliteter skal tilknyttes?	Kontekst Hvad skal faciliteten hænge sammen med?
<b>Gang- og løbestier</b>	<p>Det skal være muligt at bevæge sig rundt i hele området - både på gåben, i løb og på cykel som en del af aktivitetstilbuddene.</p> <p>Særligt skal forbindelsen mellem Skanderborg Fælled og Fælledlund (Tenniscenter og Taekwondo-center) understreges og bearbejdes, så området opfattes og bruges som en sammenhængende helhed. Der skal være noget at komme efter alle steder.</p> <p>Derudover skal det interne stinet kobles op på byens infrastruktur og Anebjergs stinet for lettilgængelig adgang til by og natur.</p>	<p>Der skabes hieraki mellem stierne, så nogle er brede og hurtige, og andre er smalle og snørklede alt efter hvilken funktion stierne har.</p>	<p>Aktivitetsudøvere, foreningsmedlemmer, selvorganiserede.</p> <p>Folk der bruger stierne som forbindelse.</p>	<p>Belysning.</p> <p>Opholdszoner og aktivitetszoner</p> <p>Skiltning, wayfinding.</p>	<p>Intern infrastruktur.</p> <p>Forbindelse mellem Skanderborg Fælled og Fælledlund.</p> <p>Tilgængelighed til aktivitetsmulighederne.</p> <p>Sammenhæng med byen/Højvangen.</p> <p>Sammenhæng med Anebjergskoven og Trailcenter.</p>
<b>Aktivitetszoner for børn</b>	<p>Skanderborg Fælled skal fungere som et udflugtsmål for familier med mindre børn.</p> <p>Området i sin helhed skal henvende sig til alle aldre og skabe mulighed for at man kan være aktiv på samme tid - både børn og voksne.</p>		<p>Småbørns-familier i lokalområdet og gæster.</p> <p>Dagplejere, daginstitutioner.</p>	<p>Ophold til de voksne.</p>	<p>Enten udvides den nuværende meget populære legeplads eller der etableres flere legezoner i området i sammenhæng med de øvrige aktivitetsmuligheder.</p> <p>Landskabet og naturen inddrages i legezonerne.</p>
<b>Fodbold- og Boldspilsområde</b>	<p>Der etableres en række aktivitetszoner, som er områder med lettilgængelige aktiviteter/faciliteter.</p> <p>De skal være med til at skabe motivation, tiltrække nye brugere, skabe blikfang og skabe nye muligheder for foreningsidrætterne, som de kan supplere deres træning med.</p> <p>Det kunne fx være: Styrketræning, streetanlæg, bandebaner, fodboldgolf.</p> <p>Aktiviteter der relaterer sig til fodbold og boldspil.</p>	<p>De arealer der er "til overs" mellem og omkring fodboldbanerne udnyttes til disse lettilgængelige fodbold- og boldspilsaktiviteter.</p>	<p>Fodboldklubben.</p> <p>Børn, unge og voksne, der gerne vil spille med bold.</p>	<p>Grejbank, depot i terræn.</p> <p>Lys.</p>	<p>I sammenhæng med fodboldbanerne.</p>



# Landskab

## Lettilgængelige aktivitetszoner - fortsat

Faciliteter	Aktiviteter	Størrelse M <sup>2</sup> /Antal personer Indhold	Nuværende brugere Nye brugere	Hvilke servicefaciliteter skal tilknyttes?	Kontekst Hvad skal faciliteten hænge sammen med?
<b>Skanderborg Fælled - Bygningsnære aktivitetszoner</b>	Tilgængelige aktivitetsmuligheder for alle, der hvor man passerer forbi.  Det kunne fx være: Discgolf, træningsstationer, klatrevæg, forhindringsbane	De muligheder der er udnyttet.	Børn, unge, voksne, forældre til aktive børn. Idrætsforeningerne, skoler, gymnasium.	Ophold. Evt. lys.	Tæt på bygningsmassen med nem adgang. Tæt på legezoner, så børn og forældre kan være i gang på samme tid.
<b>Fælledlund - Bygningsnær aktivitetszone</b>	Tilgængelige aktivitetsmuligheder for alle.  Træningsstation.	Et samlet område uden for taekwondo-centret.	Brugere af Taekwondo-centret og Tenniscentret, fodboldklubben og andre brugere af udearealerne fx løberne.	Ophold. Evt. lys.	Tæt på Taekwondo-centret i forbindelse med det interne stinetwork.

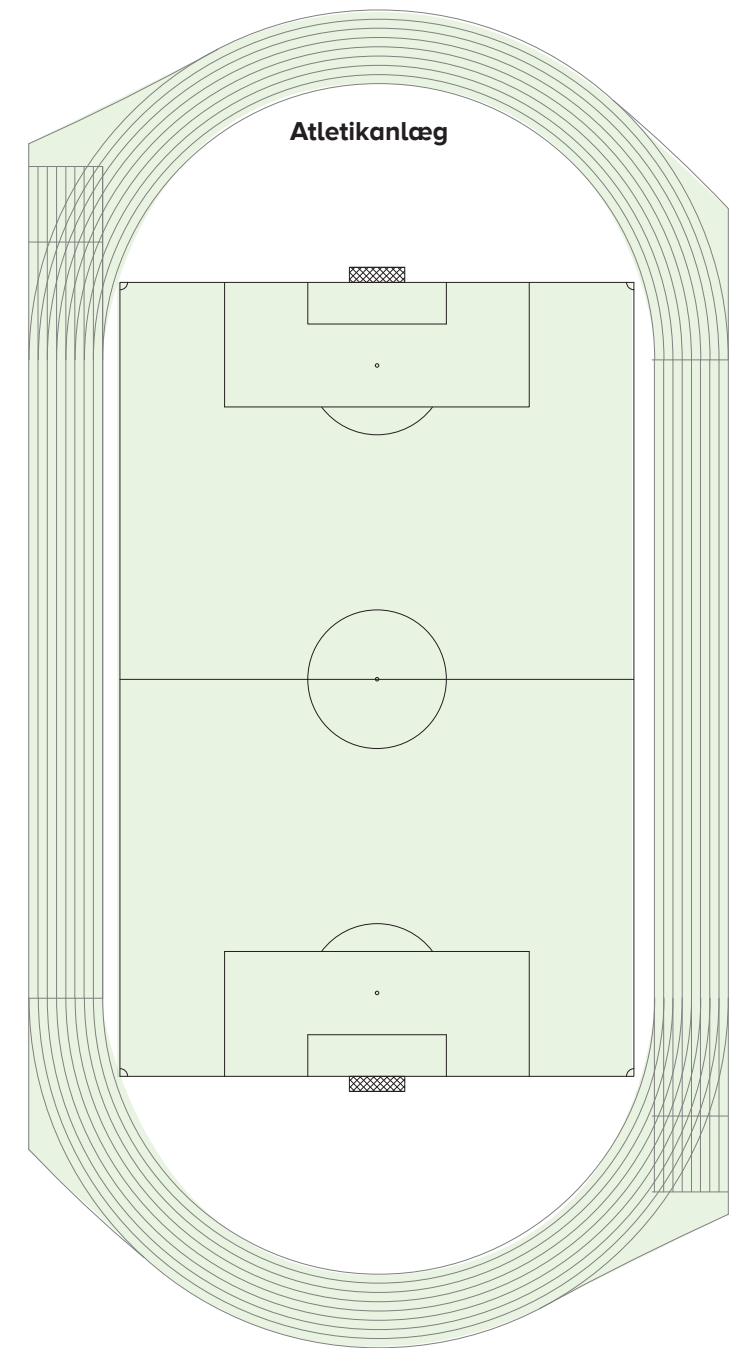
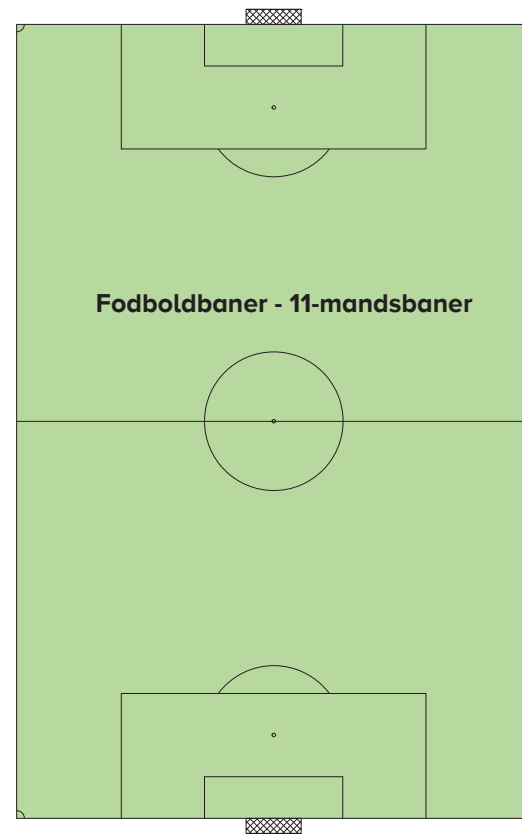
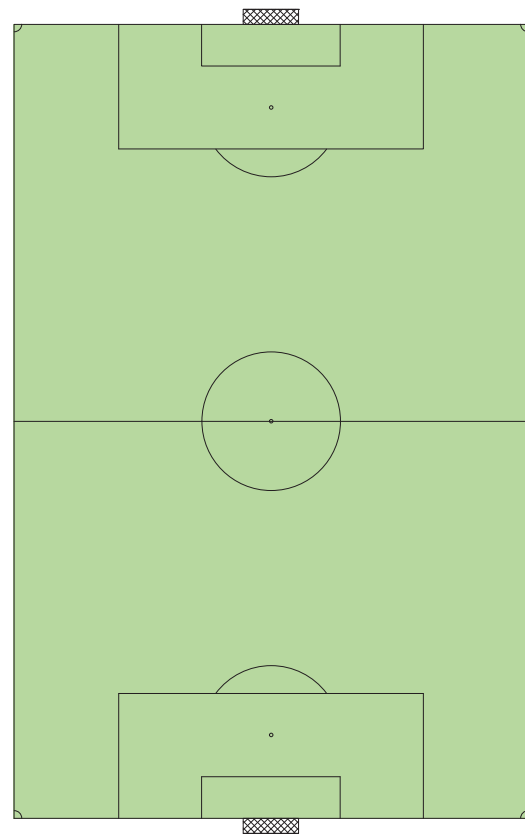
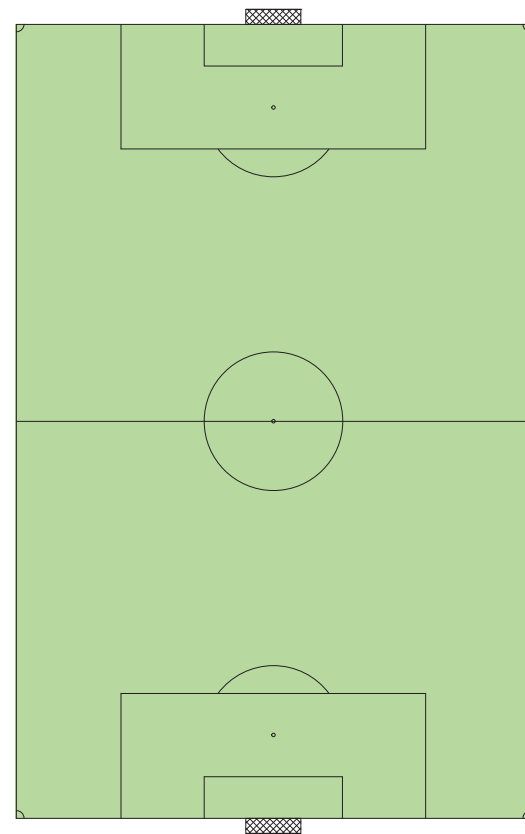


# Landskab Idrætsanlæg

Faciliteter	Aktiviteter	Størrelse M <sup>2</sup> /Antal personer Indhold	Brugere	Hvilke servicefaciliteter skal tilknyttes?	Kontekst Hvad skal faciliteten hænge sammen med?
<b>MTB anlæg</b>	Teknikbane med hop-linje + spor ud i skoven. Forskellige sværhedsgrader.	4000 m <sup>2</sup> . 12 km blåt spor.	HI Skanderborg MTB, Skanderborg trailbuilders, selvorganiserede MTB'ere. Trailløbere, vandrere. Børn, unge, og voksne - nybegyndere og trænede.	Trailcenterets faciliteter.	I sammenhæng med Trailcentret Sporene kobles sammen med Baneskoven.
<b>Pumptrack</b>	En puklet bane med asfaltbelægning til cykler af alle slags, løbehjul, rulleskøjter og skateboards.	Det vurderes, hvor stor en bane der er plads til når der udarbejdes en fysisk helhedsplan. En ideel bane er 1,5 m bred med en længde på 150-200 m.	Selvorganiserede børn og unge.	Ophold. Evt. lys.	I forbindelse med asfaltbanen.
<b>Asfaltbane</b>	En udendørs asfalt-bane med bander, der streges op til floorball og andre street-aktiviteter: Rulleskøjter, fodbold, hockey osv. Evt. skøjtebane om vinteren.	Dimensioneres efter en mellembane til floorball: 30x15 m med bander.	Killerbees, selvorganiserede børn, unge og voksne. Skoler, gymnasie.	Ophold. Evt. lys.	Tæt på bygningsmasse. Tæt på andre aktivitetsfaciliteter.
<b>Atletikanlæg</b>	Et klassisk atletikanlæg.	400 m løbebane, springgrav, højdespring. Evt. kombineret med fodboldbane i midten.	Fælledens brugere og foreninger, atletikklub, skoler og uddannelsesinstitutioner.	Evt. lys. Depot.	Det undersøges om atletikanlægget skal placeres på Fælleden eller ved Niels Ebbesen Skolen.
<b>Fodboldbaner</b>	Der er en kunstgræsbane på vej, som afløser for den ene græsbane. Der ønskes yderligere græsbaner placeret på Fælleden, således at fodbold kan samle flere aktiviteter her.	3-4 stk. 11-mands græsbaner.	Nuværende brugere: Fodbold FC SKB. Øvrige klubber (Stilling).	Eget vaskerum (Se rumprogram aktivitetsfaciliteter). Depoter (Se rumprogram aktivitetsfaciliteter). Dommeromklædning. Omkledning: (15 pers.) med taktik + social zone Omklædningsrum til udendørs idrætter ønskes med direkte adgang til udearealerne. (Se rumprogram aktivitetsfaciliteter) Taskelockers. Tribune til 200-300 siddende tilskuere ved ny kunstgræsbane. Boldrum og depoter nedenunder.	Placeres på de fladeste arealer. Lettilgængelig adgang fra parkering og internt stisystem. (Tilgang til faciliteter ved Fælledlund).
<b>Tennis- og padelanlæg</b>	1 udendørs padelbane	Padelbane: 10x20 m	Padeltennis vil være en helt ny aktivitet, der både vil appellere til nuværende tennisspillere, men også til helt nye brugergrupper.	Ophold. Lys.	Ved Tenniscenteret i sammenspil med de eksisterende tennisbaner.



# Rumprogram Idrætsanlæg



Eksist. multibane

Asfalt-bane

Tribune

MTB teknikbane

Padel-bane

Beachvolleybane

Pumptrack



# Bygning

## Ændring af eksisterende faciliteter på Fælled

Faciliteter	Aktiviteter	Størrelse M <sup>2</sup> /Antal personer Indhold	Brugere	Hvilke servicefaciliteter skal tilknyttes?	Kontekst Hvad skal faciliteten hænge sammen med?
<b>Kantine/Restaurant</b>	Der ønskes en satellit tætte på foreningslivet, der kan supplere kantinen. Kantinen vurderes ikke at blive benyttet ifm. fritidsaktiviteter bl.a. pga. placeringen væk fra aktiviteter.	(Se mere under Fælles- og Foreningsfaciliteter.)	(Se mere under Fælles- og Foreningsfaciliteter.)	(Se mere under Fælles- og Foreningsfaciliteter.)	(Se mere under Fælles- og Foreningsfaciliteter.)
<b>Fælles indgang</b>	Den fælles indgang der er på Skanderborg Fælled i dag, ændres til primært at være en kommunal indgang og indgang ved større arrangementer i dobbelthallen. Der etableres en ny hovedindgang til forenings- og fritidslivet.	(Se mere under Fælles- og Foreningsfaciliteter.)	(Se mere under Fælles- og Foreningsfaciliteter.)	(Se mere under Fælles- og Foreningsfaciliteter.)	(Se mere under Fælles- og Foreningsfaciliteter.)
<b>Fitness</b>	Det eksisterende fitnessområde bliver i dag primært benyttet af eliteidrætsudøvere fra fodbold og håndbold samt af Fælledens ansatte. Fremadrettet ønskes der også fitnessarealer til fx selvorganiserede og borgere i genoptræning.	(Se mere under Aktivitetsfaciliteter.)	(Se mere under Aktivitetsfaciliteter.)	(Se mere under Aktivitetsfaciliteter.)	(Se mere under Aktivitetsfaciliteter.)
<b>Depoter</b>	Servicefolkene udtrykker et behov for yderligere depotplads.				
<b>Omklædningsfaciliteter</b>	Omklædningsrummene i den midlertidige pavillon tænkes ind i den fremtidige bygningsmasse.  Nye faciliteter kræver nye omklædningsrum. (Se mere under Aktivitetsfaciliteter og Idrætsanlæg.)	<i>Nuværende antal:</i> 6 stk til dobbelthal 5 stk til hal + fodbold 2 stk. til fodbold  Nuværende behov er omklædningsfaciliteter til 200 personer på samme tid i en spidsbelastning - altså godt 13 omklædningsrum, som der er i dag.	Nuværende brugere - primært fodbold og håndbold.	Der opleves et stort pres på omklædningsrummene, som evt. kan afhjælpes ved at brugerne tager deres tasker med ud, når de har klædt om. Der opstilles lockers uden for omklædningsrummene til at låse tasker og personlige ejendele ind i.  Taktikrum og sociale zoner ønskes integreret i nye omklædningsrum.	Omklædningsrum til udendørs idrætter ønskes med direkte adgang til udearealerne.



# Bygning

## Ændring af eksisterende faciliteter på Fælleden

Faciliteter	Aktiviteter	Størrelse M <sup>2</sup> /Antal personer Indhold	Brugere	Hvilke servicefaciliteter skal tilknyttes?	Kontekst Hvad skal faciliteten hænge sammen med?
<b>Fælleszoner</b>	De eksisterende fælleszoner, der er på Fælleden, indrettes til opholds- og mødesteder for foreninger og fritidsbrugere. Brugere inddrages i indretningen.	Se tegninger over eksisterende forhold.	Foreningsmedlemmer, frivillige, fritidsbrugere.		
<b>Dobbelthallen</b>	I dag benyttes dobbelthallen til håndbold og kulturelle arrangementer. Den er særligt velegnet til de store håndboldkampe. I fremtiden ønskes den også at kunne benyttes til badmintonstævner. Det kræver et badmintongulv, der kan lægges ovenpå eksisterende gulv.	2634 m <sup>2</sup> inkl. tilskuerpladser.	Håndbold, kultur, badminton.	Lyssætning mellem badmintonbaner.	I fremtiden ønskes stævnefaciliteter til fx badminton, der er sammenhængende.



# Bygning

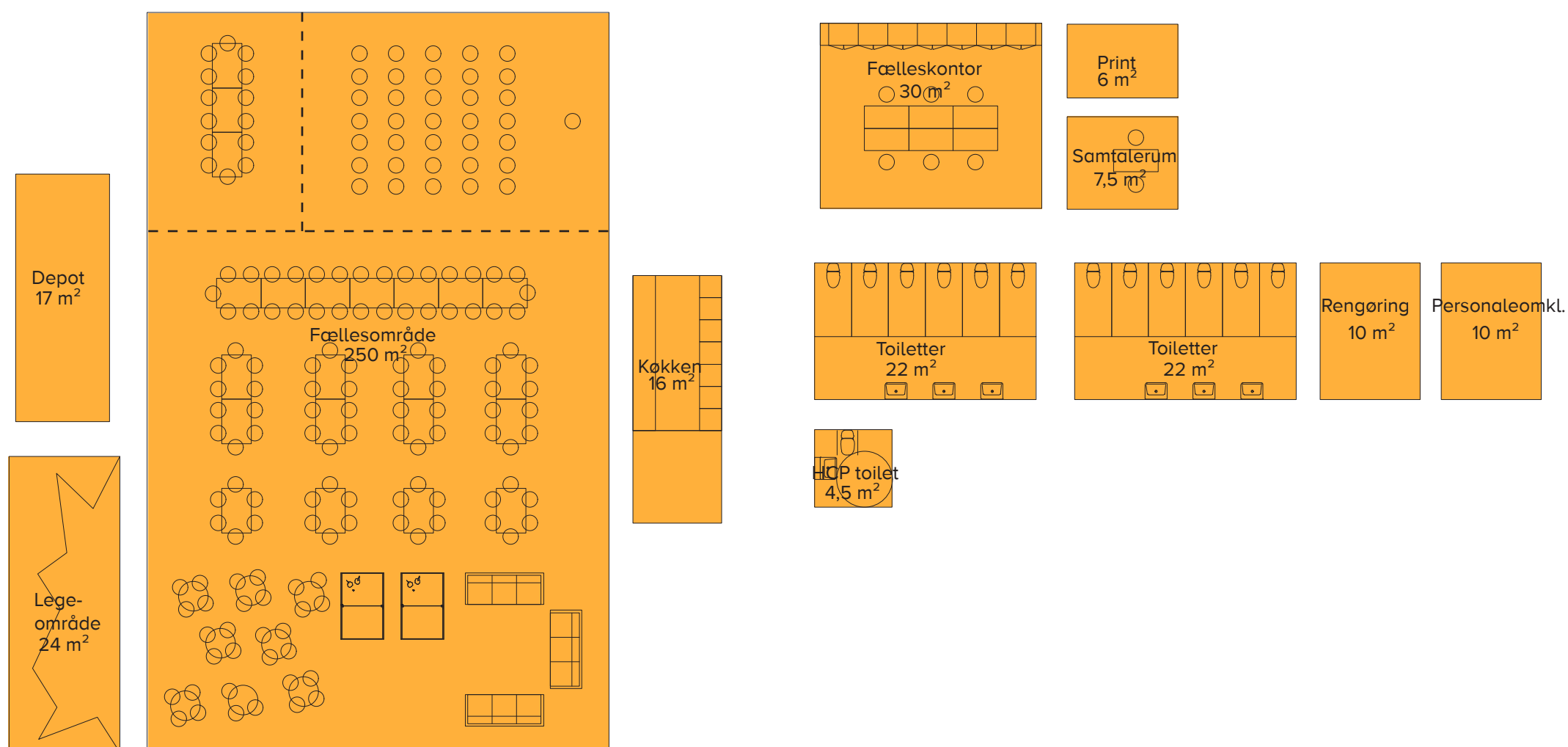
## Fælles- og Foreningsfaciliteter på Fælleden

Faciliteter	Aktiviteter	Størrelse M <sup>2</sup> /Antal personer Indhold	Brugere	Hvilke servicefaciliteter skal tilknyttes?	Kontekst Hvad skal faciliteten hænge sammen med?
Café - Hjertet på Fælleden	Der hvor alle veje krydses, og hvor man møder hinanden på kryds og tværs af alder, idrætter og aktivitetsniveau. Fællesrum med nicher, siddepladser, hænge ud zoner, forenings- og mødezoner.	Op til 200 personer. Fleksible m <sup>2</sup> med områder der kan lægges til og trækkes fra. Borde/stole, lounge, arbejdsstationer osv.	Brugere af Fælledens aktivitets-tilbud, forældre, gæster og forbi-passerende Skole, dagplejere, daginstitutioner Både eksisterende og nye brugere af Fælleden.	Caféudsalg/tekøkken. Toiletter. Legeområde til de mindste. Fleksible foldevægge. Rengøringsdepot. Personaleomkl.	Hjertet - centralt placeret. Forbindelser og kig til indendørsaktiviteter og udendørsaktiviteter.
Uformelle mødesteder/sociale zoner	Ved alle haller og sale etableres hænge ud zoner. Og ellers udnyttes nicher og zoner overalt på Fælleden til ophold, uformelle mødesteder og kigge-på steder.	-	Brugere af Fælledens aktivitetstilbud, forældre, gæster og forbi-passerende.	Hvis ikke de sociale zoner er inde i hallerne og salene, skal de placeres med visuel forbindelse til aktiviteterne vha fx glaspartier.	Tæt på aktivitetsområder og i fællesområder.
Fælleskontor	Fælleskontor for foreningsledere og servicepersonale.	4-6 fleksible arbejdspladser.	Foreningsledere og Fælledens personale.	Mindre mødelokaler 2-4 personer. Samtalerum. Printerrum.	Synligt kontor ifb. med indgang, gangarealer eller hjertet.
Indgang	Ny hovedindgang for forenings- og fritidslivet. Synlig fra p-plads. Skabe nysgerrighed og emme af aktivitet. Byder alle velkommen.	Anslået: 200 m <sup>2</sup> . Er afhængig af hvordan Fælleden disponeres i fremtiden.	Alle. Brugere af aktivitetstilbudene, gæster og forbi-passerende.	Forplads: Cykelparkering. Cykel pitstop med fx luft og vand. Ophold/venteområde. El-ladere til el-biler.	Skabe sammenhæng mellem ankomstområde, de indendørs faciliteter og udendørs aktiviteterne.
Lettilgængelige aktivitetszoner	Det kunne være: Boulderering, motorikelementer, klatretøve, bordfodbold, indendørs leg osv. Sjove og udfordrende elementer, der er placeret, så de er lette at komme til.	-	Brugere af Fælledens aktivitetstilbud primært børn og unge. Skole, dagplejere, daginstitutioner. Gæster og forbi-passerende.		Overalt på Fælleden udnyttes gangarealer, vægge og andre "døde" m <sup>2</sup> til disse aktiviteter. Gerne i forbindelse med sociale zoner.



# Rumprogram

## Fælles- og Foreningsfaciliteter på Fælled



Fælles- og Foreningsfaciliteter	m <sup>2</sup>
Indgang - <i>anslået</i>	200
Fællesområde - Fælledens hjerte	250
Køkken	16
Legeområde	24
Depot	17
Fælleskontor	30
Print	6
Samtalerum	7,5
Toiletter	48,5
Rengøring	10
Personaleomklædning	10
Teknik og andre servicefaciliteter	-
Fordelingsarealer - gange, trapper mv.	-
<b>I alt</b>	<b>619</b>



# Bygning

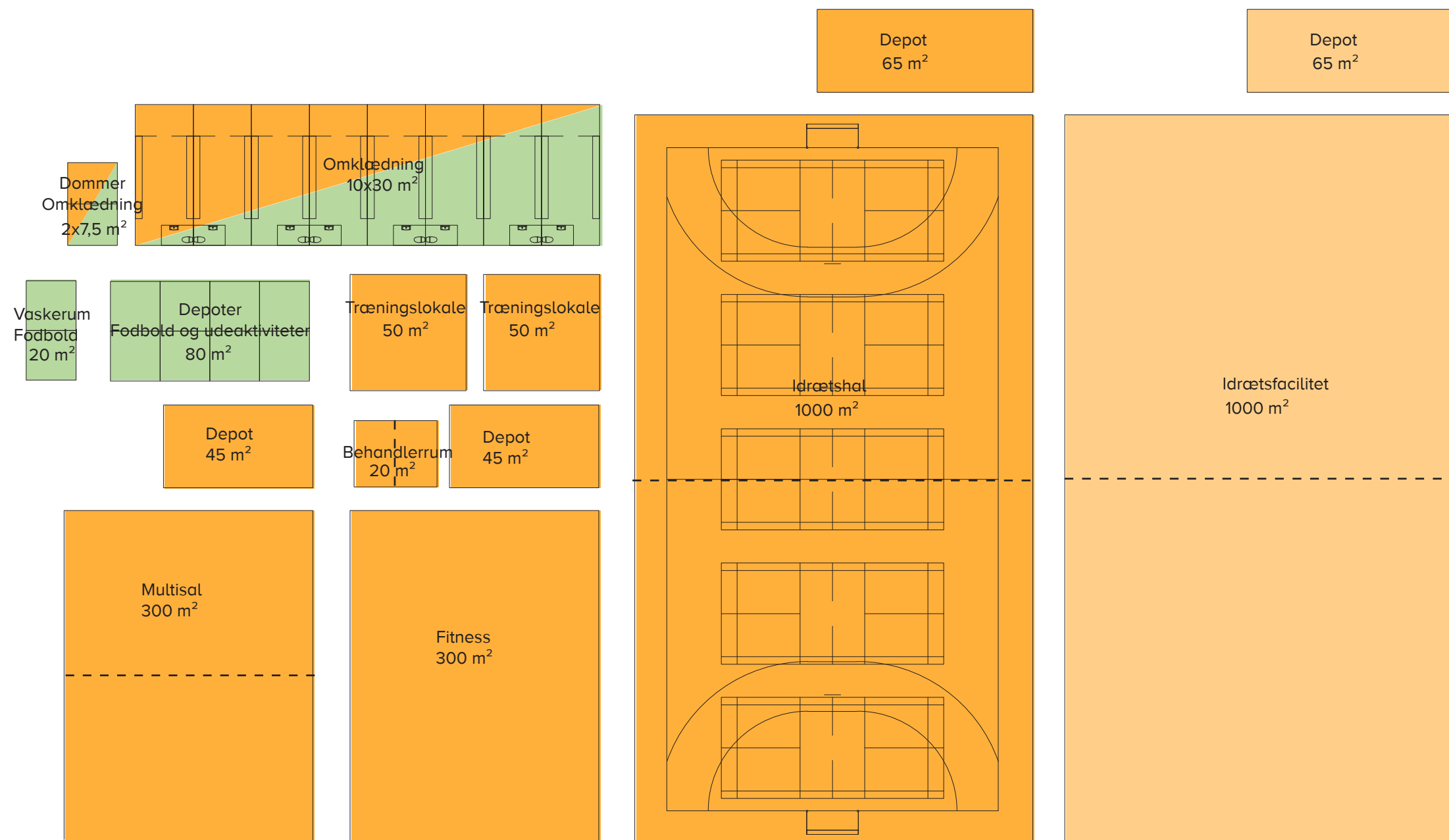
## Aktivitetsfaciliteter på Fælleden

Faciliteter	Aktiviteter	Størrelse M <sup>2</sup> /Antal personer Indhold	Brugere	Hvilke servicefaciliteter skal tilknyttes?	Kontekst Hvad skal faciliteten hænge sammen med?
<b>Multisal</b>	Sal til bløde bevægelsesformer, holdaktiviteter og forsamlinger.	250-300 m <sup>2</sup> .	Introduktion af en ny slags facilitet, der bl.a. henvender sig til nye brugere.	Omklædningsfaciliteter. Evt. lockers til personlige egendele. Depot: 15% af aktivitetsarealet. Opdelelig med foldevæg. Spejl på væggen.	Lettilgængelig adgang fra ny hovedindgang og fællesfaciliteter. Gerne fysisk sammenhæng med fællesområde (herttet). Der skal være visuel forbindelse til aktiviteterne inde i multisalen.
<b>Træningslokaler</b>	Fx til spinning, cirkeltræning eller andet.	2 x 50 m <sup>2</sup> .	Medlemmer af en fremtidig fitnessforening, genoptræning (sundhedsafd.) Skoler og andre foreninger på Fælleden.	Adgang til omklædning og lockers. Depot: 15% af aktivitetsarealet.	Gerne i forbindelse med fitness, men ikke afgørende.
<b>Samtalerum/behandlerrum</b>	Mindre lokale til massage, fysioterapi, samtaler osv.	20 m <sup>2</sup> .	Behandlere. Foreninger, borgere, sundheds-afd.	Forrum. Adgang til omklædning og lockers. Evt. opdelelig med foldevæg.	Gerne i forbindelse med fitness, men ikke afgørende.
<b>Fitness</b>	Fitness skal tiltrække nye brugere til Fælleden og understøtte de nuværende brugere/aktiviteter. Fitness kan generere økonomi til nye tilbud og faciliteter. En udvidelse af eksisterende kapacitet.	300 m <sup>2</sup> .	Medlemmer af en fremtidig fitnessforening, genoptræning (sundhedsafd.) Skoler og andre foreninger på Fælleden.	Omklædningsfaciliteter. Lockers til personlige egendele. Depot: 15% af aktivitetsarealet.	Skal placeres synligt og lettilgængeligt. Gerne med kig til andre aktiviteter inde og ude.
<b>Idrætshal</b>	Badminton ønsker en stævnefacilitet, som kan fungere over flere haller. Mere kapacitet til håndbold og badminton. Multifunktionel så andre idrætter og aktiviteter kan inviteres ind.	Håndboldbane og 5 badmintonbaner - 1000 m <sup>2</sup> .	Badminton, håndbold. Volley, basket, gymnastik, floorball osv. Skoler og daginstitutioner.	Omklædningsfaciliteter - omklædningsrum med taktik + social zone. Taskelockers. Dommeromklædning + toiletter. Depot: 15% af aktivitetsarealet. Evt. delbar med foldevæg. Lyssætning til badminton mellem badmintonbanerne. Tekniske løsninger der kan skabe fleksibilitet og muliggøre hurtige skift mellem håndbold, badminton, volleyball osv.	Lettilgængelig adgang fra ny hovedindgang og fællesfaciliteter. Gerne sammenhæng med andre aktivitetsfaciliteter for større fleksibilitet. Der skal være visuel forbindelse til aktiviteterne inde i hallen.
<b>Idrætsfacilitet/Idrætshal</b>	Fremtidig mulighed for at udvide kapaciteten på Fælleden.	Op til 1000 m <sup>2</sup> .	Hvad fremtiden viser, at der er behov for.	Omklædning. Depot. Delbar/fleksibel.	Lettilgængelig adgang fra ny hovedindgang og fællesfaciliteter. Gerne sammenhæng med andre aktivitetsfaciliteter for større fleksibilitet. Der skal være visuel forbindelse til aktiviteterne inde i hallen.
<b>Udvidelse af Tenniscenter på Fælledlund</b>	1 ekstra indendørs tennisbane.	38x18 m = 684 m <sup>2</sup> .	Til tennisspillerne.		I forlængelse af den eksisterende tennishal.
<b>Padel</b>	2-3 padelbaner indendørs	Padelbane: 10x20 m.	Padeltennis vil være en helt ny aktivitet, der vil appellere til helt nye brugergrupper.	Omklædningsfaciliteter. Lockers til personlige ejendele.	Let tilgængelighed og synlighed.



# Rumprogram

## Aktivitetsfaciliteter på Fælled



Aktivitetsfaciliteter	m <sup>2</sup>
Multisal	300
Depot til multisal (15%)	45
Fitness	300
Depot til fitness (15%)	45
Træningslokaler 2 stk.	100
Behandlerrum	20
Idrætshal	1000
Depot til idrætshal (15%)	65
Idrætshal	1000
Depot til idrætshal (15%)	65
Omklædningsrum 10 stk.	300
Dommeromklædning 2 stk.	15
Depot - fodbold og udeaktiviteter	80
Vaskerum - fodbold	20
Fordelingsarealer - gange, trapper mv.	-
<b>I alt</b>	<b>3355</b>

# Bygning

## Beboere på Fælleden

Faciliteter	Aktiviteter	Størrelse M <sup>2</sup> /Antal personer Indhold	Brugere	Hvilke servicefaciliteter skal tilknyttes?	Kontekst Hvad skal faciliteten hænge sammen med?
<b>Sports-college</b>	Boliger Skabe liv hele døgnet, understøtte eliteudøvere, samarbejde med Højvangens skoler.	Anslået - 20 studios til 20 unge beboere à 20 m <sup>2</sup> . I alt 400 m <sup>2</sup> + gangarealer, teknik, servicefunktioner osv.	Unge, områdets skoler og uddannelsesinstitutioner.	Undervisningslokaler, fællesrum, spisesal, køkken osv. Deles med Fælleden.	Tæt på Fælledens aktivitetsmuligheder, men samtidig placeret på afgrænset område med en form for privathed.
<b>Vandrehjem/Sportshotel/overnatning</b>	Overnatningsmuligheder for idrætsudøvere ifm. stævner og skoler, lejturer for skoler, ferieophold for private. Iflg. lokalplanen kan der indrettes overnatningsmuligheder til kortvarige ophold (vandrehjem o.lign.).	Anslået - 10 hytter (4-6 personer) à 45 m <sup>2</sup> . I alt: 450 m <sup>2</sup> .	Gæster, idrætsudøvere, skoler og private.	Fælleshus med ophold, køkken osv. 75 m <sup>2</sup> .	Tæt på Fælledens aktivitetsmuligheder, men samtidig placeret på afgrænset område med en form for privathed.