

# *Mobilitet, trafiksikkerhed og kollektiv trafik*

SKANDERBORG KOMMUNES TRAFIKPOLITIK 2016



Skanderborg  
Kommune







# Indledning

Skanderborg Kommune har vokseværk. Især flytter mange unge familier til kommunen. Det giver øget trafik på de kommunale veje og ind og ud af kommunen. I dag dækkes borgernes transportbehov af en bred vifte af forskellige transportformer lige fra fleksible taxi-lignende løsninger, over kollektiv trafik med bus, rutebil og tog til privatbilisme, cyklisme og gående trafik.

Sådan vil det naturligvis også være fremover, men politiken lægger blandt andet op til, at kollektive transportløsninger er et af svarene på fremtidens trafikudfordringer.

# Visionen

For at skabe god fremkommelighed for kommunens borgere, vil vi arbejde for, at det skal være let at komme ind og ud og rundt i kommunen. Det gælder både for den individuelle og for den kollektive trafik.

Mobiliteten skal fremmes - der skal være gode muligheder for vælge mellem forskellige transportformer. Ventetiden skal reduceres, når den enkelte skifter transportform. Der skal være gode ventefaciliteter herunder mulighed for sikker opbevaring og parkering af cykler og biler, alt sammen understøttet af den nyeste teknologi.

I boligområder og bycentre vil vi sikre lave hastigheder og trygge vilkår for cyklister og fodgængere, så det er sikkert at færdes til og fra skole og fritidsfaciliteter.

Vi vil skabe gode løsninger gennem reel inddragelse af kommunens borgere og samarbejdspartnere.

Visionen skal blive til virkelighed gennem fem strategispor:

- Fremkommelighed
- Cyklister og bløde trafikanter
- Mobilitet
- Trafiksikkerhed
- Borgerinddragelse



# Fremkommelighed

Trafikken i Skanderborg Kommune er præget af stor pendleraktivitet på grund af nærheden til Aarhus. Hovedfærdselsåren for pendlerne er motorvejssystemerne, der skærer gennem kommunen.

Adgangen til motorvejen kan lejlighedsvis være belastet. Det gælder eksempelvis Stilling Landevej.

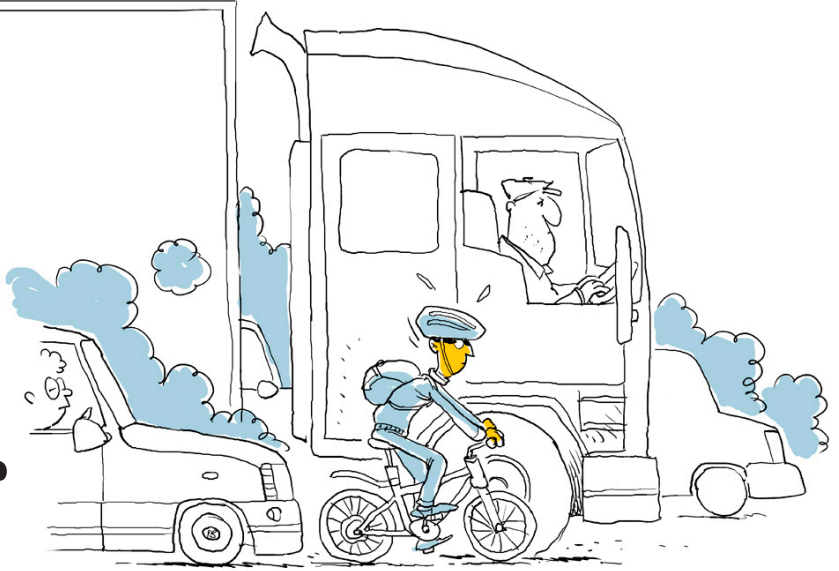
## *Vi vil*

- Prioritere vores veje så de bruges til det, de er bedst egnede til. Det vil sige, at vore bycentre prioriteres til handel, vore boligområder prioriteres til stille trafik og vores hovedfærdselsårer prioriteres til hurtigere og tungere transport.
- Revidere trafiksikkerheden på vores hovedfærdselsårer, rydde op i skilteskoven og sikre en ensartet og sikker hastighed.
- Planlægge og anlægge infrastruktur, når vi udbygger kommunen med bolig- og industriområder.
- Etablere parkeringspladser i byerne i balance med behovet.
- Prioritere ressourcerne under hensyn til vejenes belastning. Det omfatter både snerydning såvel som asfaltarbejde.

## *Her er vi allerede i gang*

- Vi deltager i planlægning af infrastruktur i samarbejde med omegnskommuner i det Østjyske bybånd gennem Business Region Aarhus.
- Vi samarbejder om kollektive trafikløsninger med trafikselskaber som Midttrafik, Letbanesekretariatet, BaneDanmark og DSB.
- Vi tilpasser løbende vejnettet til nye behov.

# Cyklister og fodgængere



I Skanderborg Kommune bruges cyklen både rekreativt og til transport mellem hjem og arbejde, skole, handel etc.

Den rekreative cyklisme er begunstiget af kommunens fantastiske natur og støttet af en række stier i naturen såvel som cykelstier langs færdselsåreerne.

## Her er vi allerede i gang

- Vi har lavet en oversigt over ønsker til nye og manglende stianlæg, fortove, grusstier såvel som cykelstier.
- Vi gennemfører forsøg med "kvitteringslys" for cyklister i nogle lyskryds.
- Vi holder årlige møder med cyklistorganisationer i kommunen.

## Vi vil

- Arbejde for at flere borgere cykler.
- Kortlægge cyklismen blandt andet for at se om der kan etableres sammenhængende stiforløb.
- Understøtte anvendelse af cykler ved at skabe bedre forhold for cyklister. F.eks. bygge cykelstier langs vore hovedfærdselsårer, udbygge alternative ruter eller anlægge 2-1 veje, hvor det er hensigtsmæssigt.
- Lave kort, der viser cykelruter og sætte skilte op, der viser ruterne op i landskabet.
- Anvende den nyeste teknologi til at fremme sikkerhed såvel som fremkommelighed, f.eks. i signalregulerede kryds.
- Tage hensyn til færdselsbesværede, når vi vedligeholder og udbygger trafikarealer, både med hensyn til fortove såvel som vejkryds.
- Prioritere ønsker til nye stianlæg ud fra trafiksikkerhed, trafikafvikling, skolevejsforhold, forhold for cyklister og lette trafikanter samt miljøforhold.



# Mobilitet

Mobilitet handler blandt andet om at sikre, at borgerne har reelle valgmuligheder, når de skal transportere sig rundt.

De skal kunne vælge mellem tog, busser og taxiløsninger, såvel som bil, cykel eller til fods .

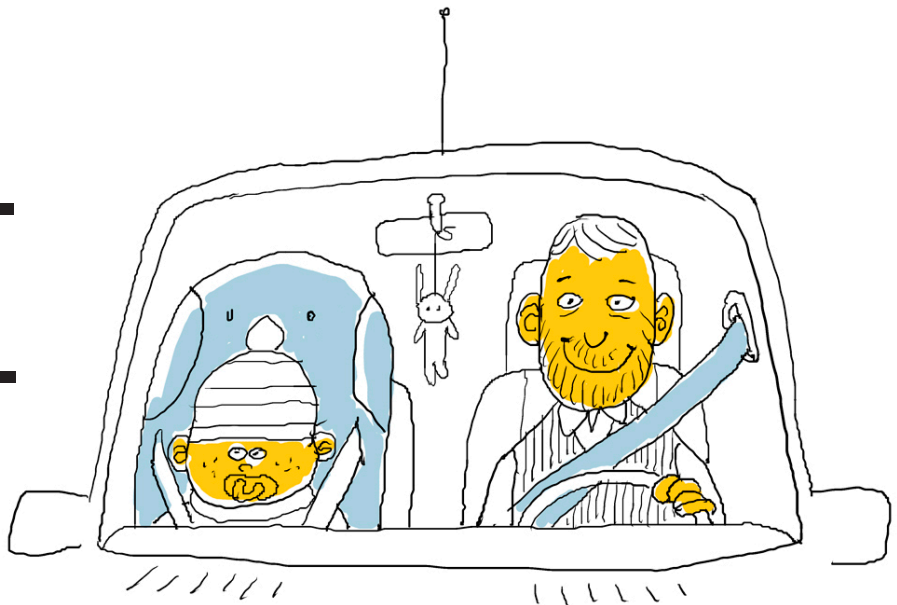
## *Vi vil*

- Udvikle stationsområderne til centrale steder for skift mellem transportformer. Herunder etablere gode, sikre og tilstrækkelige parkeringsfaciliteter for biler og cykler.
- Sikre sammenhæng mellem transportformer, således at ankomst og afgangstider koordineres og ventetiden bliver mindst mulig.
- Sikre at pendlerpladserne i kommunen anvendes mest muligt i forbindelse med samkørsel ved at etablere indbydende opbevarings- og ventefaciliteter og arbejde for en kollektiv trafikbetjening af disse.
- Anvende den nyeste teknologi (Infotavler, Apps etc.) til at fremme kollektive trafikløsninger, delebil- og samkørselsordninger.

## *Her er vi allerede i gang*

- Skanderborg Kommune har købt posthusgrunden ved Skanderborg Station, som kan indgå i udvikling af Skanderborg Station som mobilitets-knudepunkt.
- Vi arbejder for at genåbne Stillings Station.
- Vi arbejder for at udvikle stationsområdet i Ry.
- Vi samarbejder med trafikselskaber for at tilbyde fleksible transportmuligheder.

# Trafik- sikker- hed



Alle skal kunne færdes sikkert på vejene i Skanderborg Kommune, uanset om man går, cykler eller kører i bil. Først og fremmest vil vi gøre trafikken mere sikker på skolevejene og for cyklister og forgængere i midtbyerne. Samtidig skal stier sikre, at man nemt kan gå fra hjem til skole, arbejde, fritidsaktiviteter, natur, bus eller tog.

Det vil vi gøre gennem fysiske anlæg samt kampanjer og undervisning, der skal gøre forskellige grupper af trafikanter mere bevidste om, hvordan de skal færdes i trafikken.

## Her er vi allerede i gang

- Vi investerer i at gøre skoleveje mere trafik-sikre og reducere antallet af sorte pletter i kommunen.
- Vi besigtiger lokaliteter for alvorlige trafikulykker sammen med politiet for at undersøge, om ulykken skyldes vejtekniske forhold.
- Vi har lavet en oversigt over ønsker til nye trafiksikkerhedsfremmende tiltag.

## Vi vil

- Samarbejde med politiet om, at alle kan færdes sikkert og trygt i trafikken.
- Arbejde for, at hastighedsgrænserne overholdes f.eks. ved at bygge bump, chikaner, visuel vejindsnævring med planter og striber, 2-1 veje, fartvisere og elektroniske løsninger etc., hvor det er nødvendigt.
- Skabe mulighed for at lave bilfri midtbyer f.eks. ved hjælp af pullerter.
- Separere bløde og hårde trafikanter, hvor hastigheden er høj, men også blande trafikanterne hvor hastigheden er lav, f.eks. ved at indrette "shared spaces" på torvemiljøer. På nogle vejstrækninger vil vi fraråde cyklister og fodgængere, når de fysiske forhold er for ugunstige..
- Prioritere ønsker til nye tiltag der skal fremme trafiksikkerheden i forhold til trafikafvikling, skolevejsforhold, forhold for cyklister og lette trafikanter samt miljøforhold.



# Borger- inddragelse

Vi tror på, at de bedste løsninger skabes via lokalt ejerskab. Gennem ejerskab sikrer vi, at løsningerne anvendes, respekteres og opfattes som retfærdige, og at de ses som noget, der tjener fællesskabet.

## *Vi vil*

- Høre og inddrage borgerne i de trafikmæssige løsninger, vi etablerer, gerne med en lokal forankring.
- Tilpasse processer for at inddrage borgerne til de enkelte projekter.
- Sikre, at de berørte involveres i processen, og at der gives fyldestgørende information.
- Arbejde for at informere borgerne bedst muligt om løsninger.

## *Her er vi allerede i gang*

- Når det er hensigtsmæssigt, holder vi møder med borgerne ved større og mindre anlægsprojekter.
- Vi søger nye veje for at inddrage borgerne i vore projekter.
- Vi tilrettelægger trafiksikre skolevej i samarbejde med skoler og skolebestyrelser.





