

Borgermøde om VE anlæg Agerskov

Den 17. december 2024
Skanderborg Kommune

Agenda

- Velkomst
- Udviklingsprocessen
- Præsentation af projektforslag
- Lokal værdiskabelse
- Grøn pulje
- Spørgsmål
- Afslutning – og hvad nu?



15 indkomne interesselilkendegivelser

- 6 solcelleanlæg
- 6 vindmølleområder
- 3 hybridanlæg

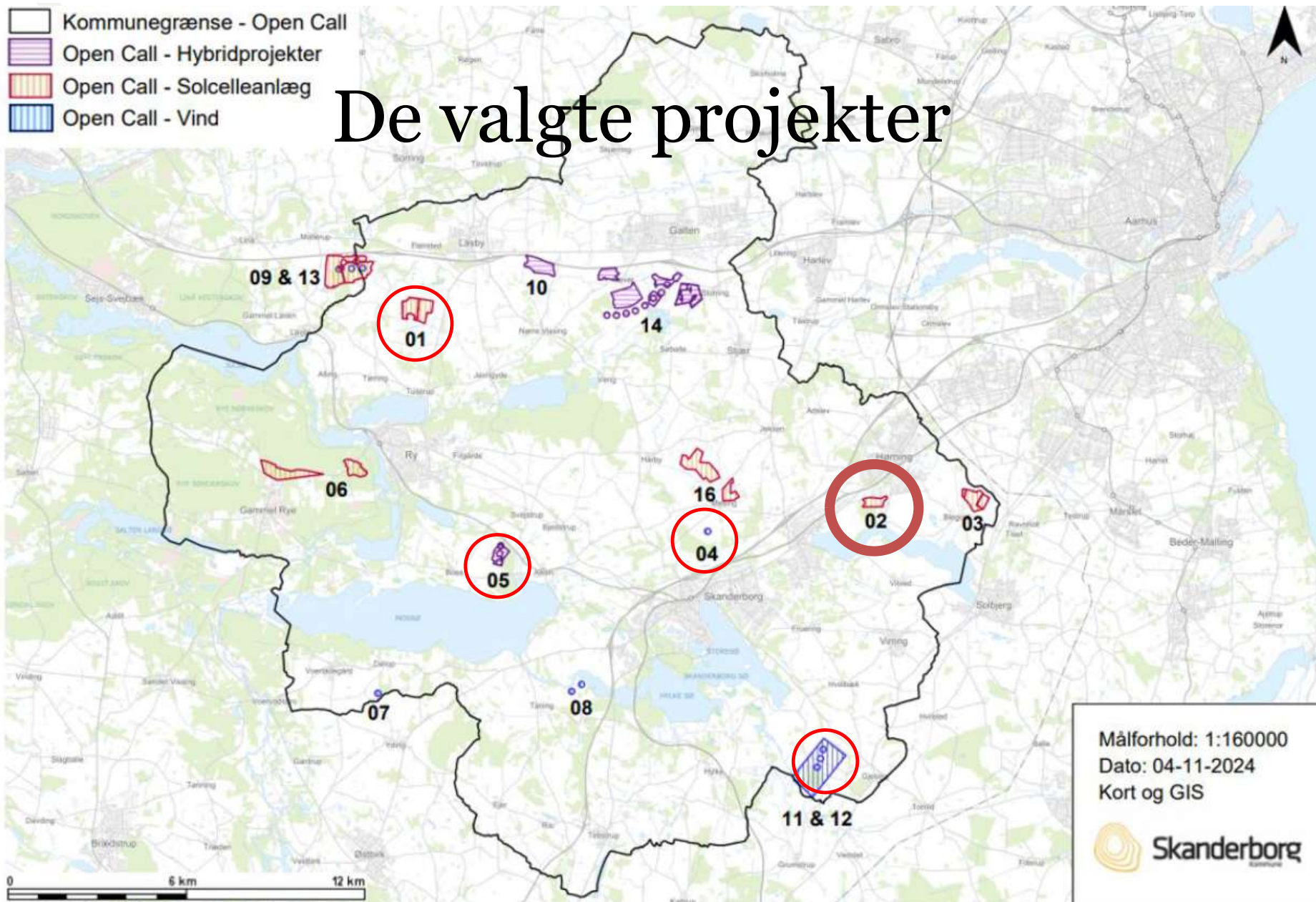
15* interesselilkendegivelser til VE-anlæg i Skanderborg Kommune

Nr.	Projekt i ikke prioriteret rækkefølge	Sol/ Vind/ Hybrid	Bruttoareal ca. / antal møller	Højde m	Ca. forventet MWh/år
01	Solcelleanlæg ved Kielsgårdsvej	sol	62 ha		62.000
02	Solcelleanlæg ved Agerskov	sol	21 ha		21.000
03	Solcelleanlæg ved Blegind	sol	42 ha		42.000
06	Solcelleanlæg ved Rye Nørskov	sol	80 ha		100.000
09	Solcelleanlæg ved Thorsminde	sol	36 ha (Ikke oplyst men ca. beregnet af administrationen)		47.000 (Ikke oplyst, ca. beregnet af forvaltningen)
16	Solcelleanlæg ved Mesing	sol	84 ha		78.000-88.000
04	Vindmølle ved Mesing	Vind	1	150	14.000-15.000
07	Vindmølle ved Dørup	Vind	1	75	3.500
08	Vindmøller ved Horndrup	Vind	2	150	25.000-30.000
11	Vindmøller ved Nissumgård	vind	2-3	150	25.000-36.000
12	Vindmøller ved Gl. Gjesing	vind	6	150	60.000-62.000
13	Vindmølle(r) ved Thorsminde	vind	3 – 1 af dem i Skanderborg Kommune	150	12.000
05	Hybrid Boes og Alken	hybrid	20 ha sol, 3 møller	150	56.000
10	Hybrid Ersholtvej	hybrid	25 ha sol, 3 møller	150	39.000
14	Hybrid Galten Energipark	hybrid	150 ha sol, 8 møller	150	200.000

*projekt nr. 15 er udgået, men nummerering er uændret, da projekterne tidligere er offentliggjort i en pressemeddelelse

- Kommunegrænse - Open Call
- Open Call - Hybridprojekter
- Open Call - Solcelleanlæg
- Open Call - Vind

De valgte projekter



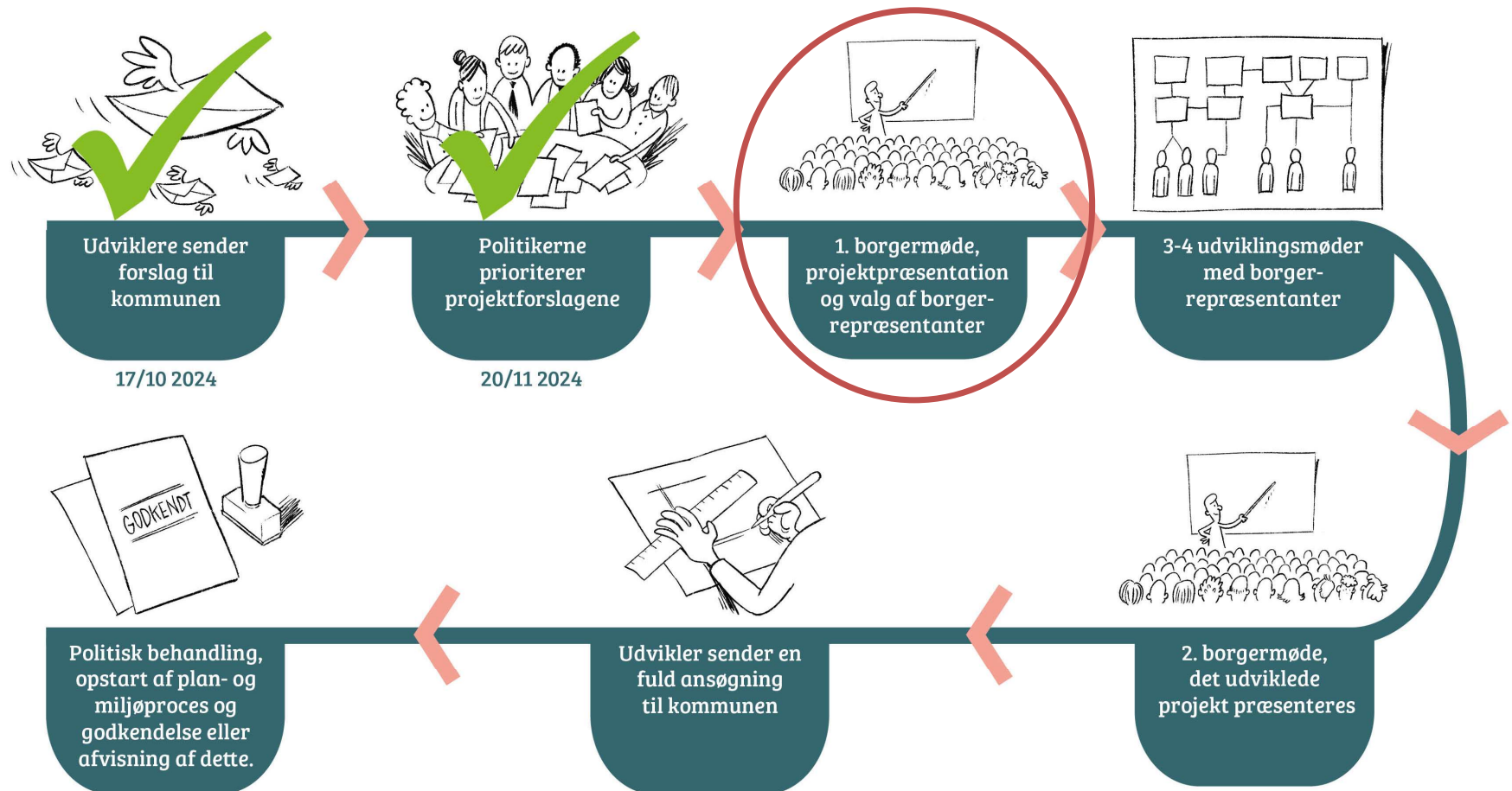
Formålet med processen

At skabe VE anlæg, som giver reel værdi til lokalsamfundet



At dække hele kommunens elforbrug med VE inden 2030

Ansøgningsproces til VE-anlæg



**Vil man
udvikle og
forandre, er
det vigtigt
at møde folk,
der hvor
de er.**

Med kærlig hilsen fra Søren
Hermansen, Samsø
Energiakademi



Dialog — Det mest følsomme øjeblik i alle projekter er opstarten.
Hvordan sikres opbakning? Hvordan skal man organisere sig?
Hvordan skaffer man den nødvendige deltagelse fra lokalbefolkningen?
For pionerprojekter i lokalesamfund kan en vej at gå være at bygge
videre på det grundlag, der allerede findes og etablere en forening.

Energiakademiet

Udviklingsgruppe

- Lokale repræsentanter:
 - Meget gerne 5 – 6 eller flere.
 - Nærmeste naboer + repræsentanter fra øvrig lokalområde
- Udvikler: 1 – 2 personer
- Kommune: 1 – 2 personer
- Rådgiver for lokale repræsentanter
 - Søren Hermansen/ Tyge Mortensen/ Kim Tobiasen

Bistand til arbejdsgruppen

Sparringspartnere for lokalsamfundet:



Søren Hermansen, Samsø Energiakademi



Tyge Mortensen, foredragsholder, facilitator
og fremtidsforsker



Kim Tobiasen, facilitator og konsulent

v. Mike Boysen Jurock, Velas

PROJEKTFORSLAGET



JORDEJERNES ENERGIPARTNER

**Agerskov Solcellepark
Informationsmøde
17-12-2024**



DAGENS AGENDA

JORDEJERNES
ENERGIPARTNER

- PROJEKTOMRÅDET
- TEKNIKKEN BAG
- VE-LOVEN OG NABOER
- LOKALFORANKRING
- REETABLERING
- NYHEDSBREV - TILMELDING

PROJEKTOMRÅDET

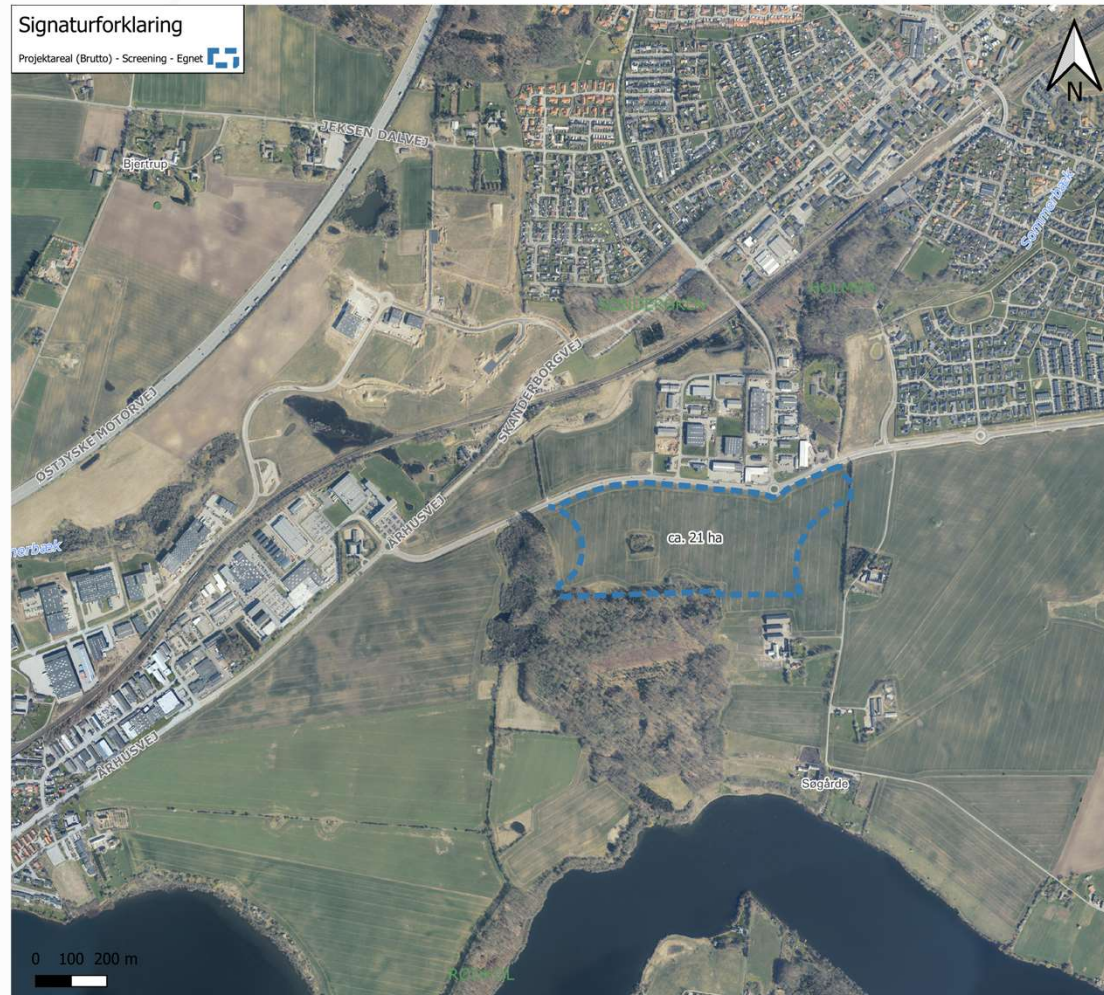
JORDEJERNES
ENERGIPARTNER

Byggefelt: 21 ha

Forventet kapacitet: 21 MW

CO2 Reduktion: 2.800 ton

Elforbrug svarende til: 4.700 husstande



PROJEKT

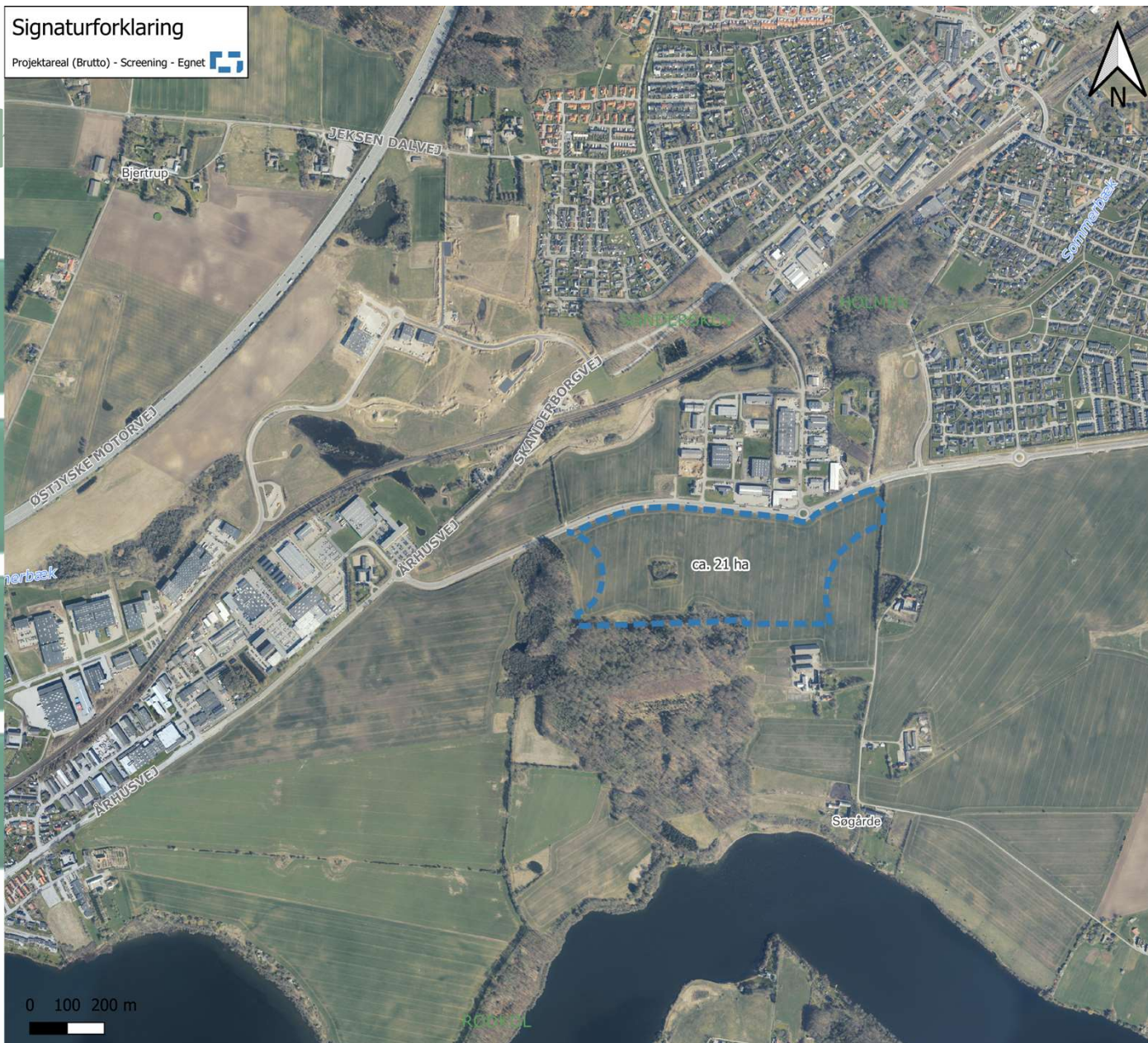
Byggefelt:

Forventet kapacitet:

CO2 Reduktion:

Elforbrug svarende til:

14



ORDEJERNES
ENERGIPARTNER

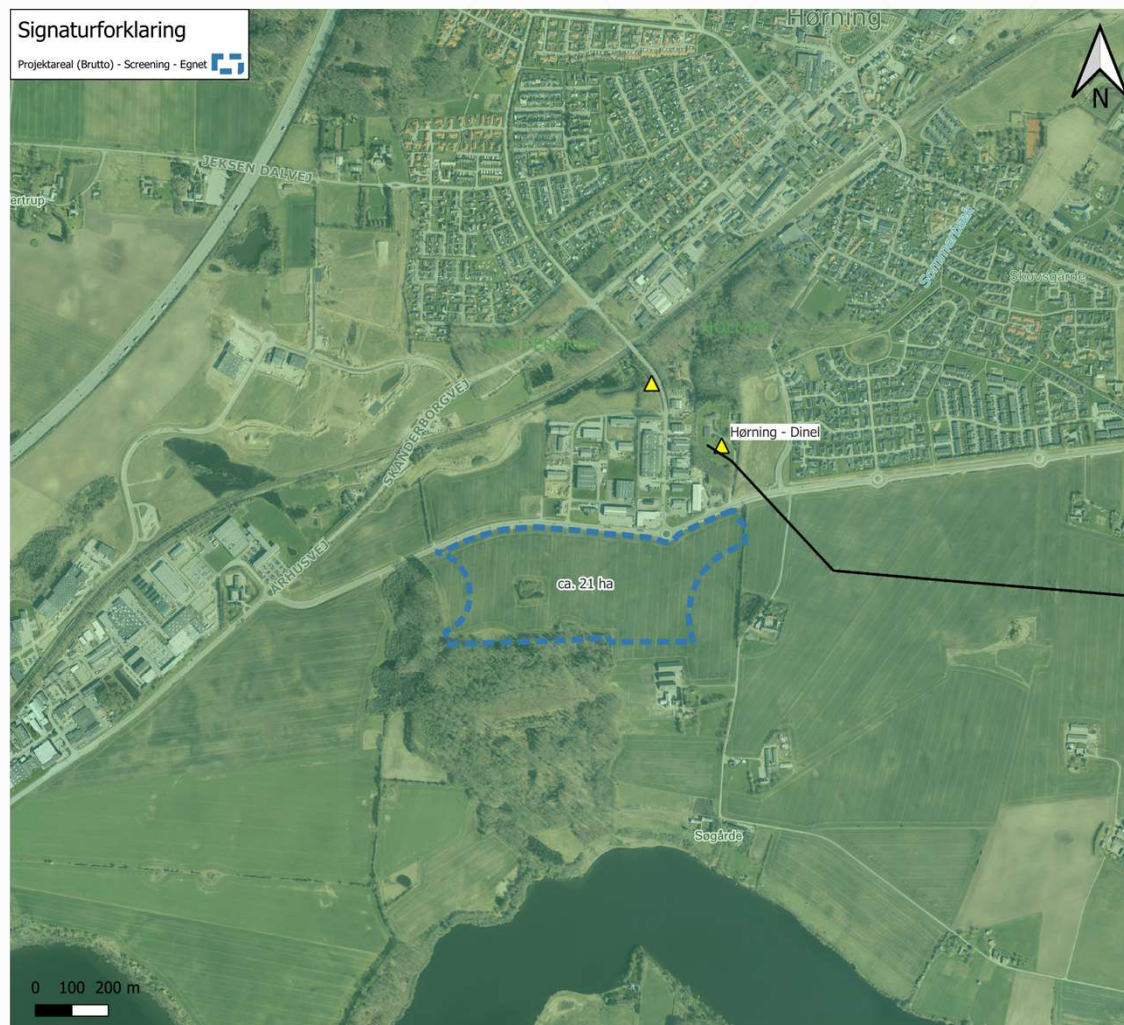
TEKNIKKEN BAG

JORDEJERNES
ENERGIPARTNER



NETTILSLUTNING OG INDUSTRI

JORDEJERNES
ENERGIPARTNER



REETABLERING

JORDEJERNES
ENERGIPARTNER

Deponering af midler år 0 – 10

Deponering af midler år 10 ->

Genanvendelse

VE-LOVEN

JORDEJERNES
ENERGIPARTNER

Grøn Pulje:

Med Grøn Pulje skal opstillere af solcelleanlæg betale 125.000 kr. pr. MW til kommunen. Midlerne bruges primært til projekter fra naboer og grønne tiltag i kommunen, administreret af kommunen. Samlet udgøre Grøn Pulje op til ca. 2.625.000 kr.

Værditabsordningen:

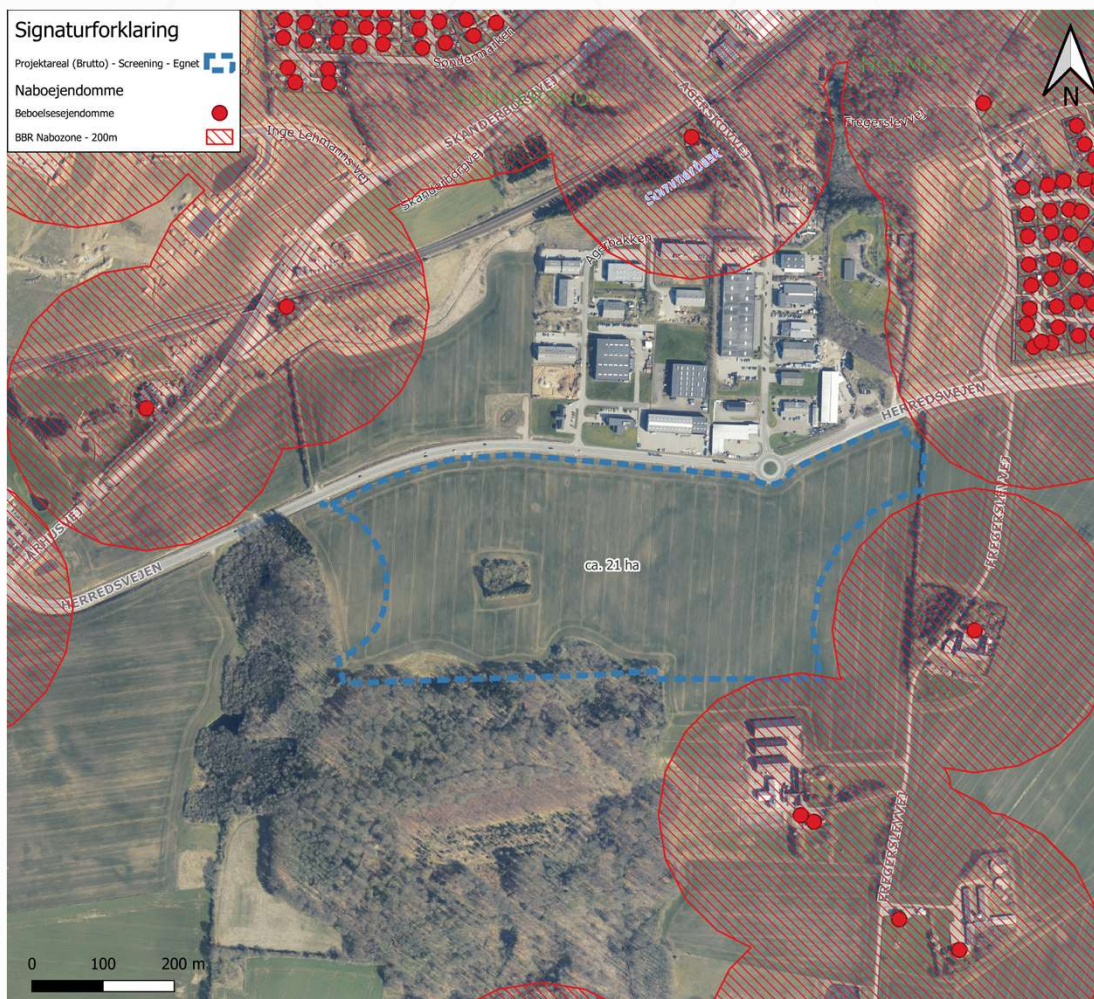
Naboer til nye solcelleanlæg kan anmelde krav om erstatning for værditab på ejendomme under den offentlige høringsperiode. Vurderingen foretages af en uafhængig taksationsmyndighed, og opstilleren skal erstatte det vurderede beløb.

Salgsoption:

Naboer op til 200 meter fra større solcelleanlæg kan sælge deres ejendom til opstilleren. Kravet skal anmeldes under den offentlige høringsperiode, og salgsoptionen gælder i ét år fra anlæggets første producerede kWh.

VE-Bonus:

VE-bonusordningen giver naboer op til 200 meter fra større solcelleanlæg ret til en årlig bonus baseret på anlæggets produktion og elprisen. Bonusen opgøres månedligt, men udbetales én gang om året. Det forventes, at den gennemsnitlige årlige udbetaling pr. husstand vil svare til produktion på 6,500 kWh.



LOKALFORANKRING

JORDEJERNES
ENERGIPARTNER

Naboinddragelse

- 09-11-2023 frivilligt informationsmøde

Rekreative tiltag

- Stiforbindelse fra Herredsvej til Agerskov skov

Årligt tilskud til det lokale kultur- og foreningsliv på 60.000,-

Biodiversitet

Medejerskab for virksomheder i lokalområdet

Følgegruppe

NYHEDSBREV - TILMELDING

JORDEJERNES
ENERGIPARTNER

Scan MIG



LOKAL VÆRDISKABELSE

**Når det
lykkes at
skabe fælles
ejerskab til mål
og proces, er
vejen banet for
udvikling.**



Dialog — For at realisere et pionerprojekt er der brug for, at projektets deltagere tager ejerskab for projektets overordnede formål. Formålet med at skabe ejerskab er at få folk med på en fælles vision om fremtiden. Uden ejerskab intet fælles fodslag og uden fælles fodslag ingen forandring.

DIALOG, BORGERINDDRAGELSE OG FORHANDLING

Gode råd når vi skal i gang:

- Projekterne må ikke splitte vores lokalsamfund. Erkend at det er en svær proces.
- Vi skal respektere hinandens holdninger og følelser, også selvom vi ikke er enige.
- Vi skal i sognet finde ud af, hvad vi kan leve med.
- Dialogen skal være åben, tydelig og ærlig. Dette gælder både med udvikler, med kommunen og i lokalsamfundet.
- Målet er, at lokalsamfundet kommer styrket ud af den grønne omstilling. Der skal være flere fordele end ulemper.



Fysiske forbedringer - eksempler

- Justere placering
- Mindre projekt? Større projekt?
- Vindmøller eller solceller?
- Natur områder m. stier
- Cykelstier
- Kultur facilitet



Hvad er vigtigt for os
lokalt?

Viuf projektet

- Inspiration til vores model
- Stort projekt giver mere – og fylder mere...

Nøgletal om solcelleparken

263

GWh

forventet årlig produktion

165,000

danskere

gennemsnitlige årlige
elforbrug

344

hektar

samlet projektområde

126

hektar

rekreative områder

Solceller ved Viuf, Kolding kommune



Økonomisk compensation til nærmeste naboer

Naboer, der ligger indenfor 200 meter fra solceller og indenfor vindmøllehøjde x 6 har ret til:

- værditab
- salgsoption

Værdien af disse kan afgøres af Taksationsmyndighederne, men Kim anbefaler at indgå en frivillig ordning, hvis tilbuddet er tilfredsstillende.

Naboer, der ligger indenfor 200 meter fra solcelleparker og indenfor vindmøllehøjde x 8 har også ret til

- en skattefri VE-bonus på typisk 6.000 kr. til 12.000 kr. årligt. Bonussen afhænger af produktionen.



Lokal økonomisk kompensation

- Grøn pulje
- Ekstra puljer og billig strøm
 - Udvikler tilbyder ofte en ekstra pulje, der udelukkende er til brug i lokalområdet.
 - Puljens størrelse afhænger som regel af størrelsen på VE-anlægget. Vi har set tilbud om årlige kompensationer på 1.000 kr. til 4.000 kr. pr. ha/MW fra solcelleparker, og vi ser tilbud om indbetaling til lokale puljer på op til 2% af omsætningen fra vindmøller.
 - Tilbuddene er meget forskellige. Vi ser eksempler på alt fra etablering af gratis naturområder og cykelstier til større årlige kontante tilskud.



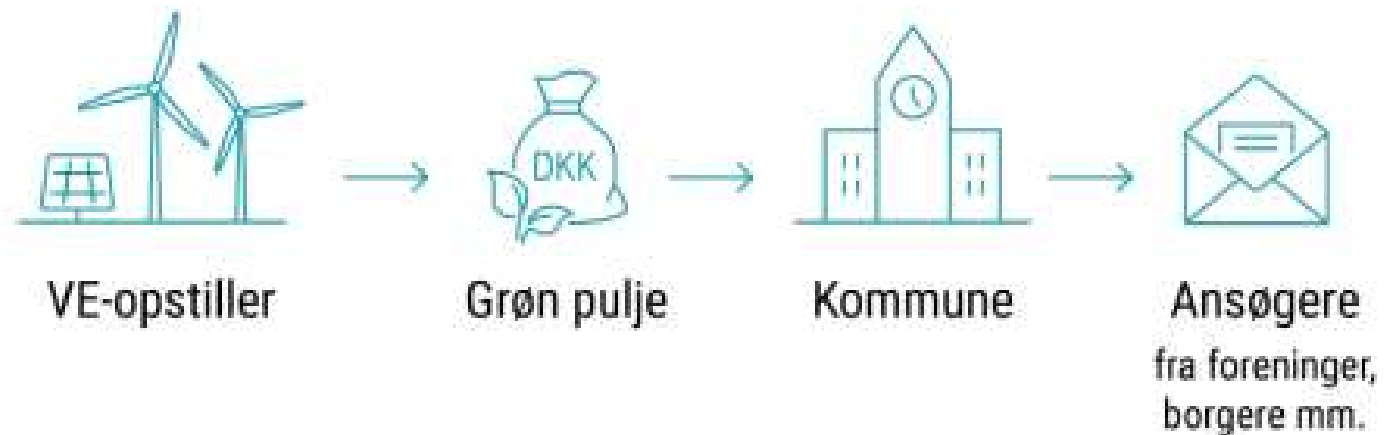
GRØN PULJE



Processen

- Østerskovvej: 8,5 mio. kr.
- Skjørring- Sjelle: 6,25 mio. kr.

Figur 1. Pengeflow for grøn pulje



Skanderborg Kommunes Grøn Pulje: Prioritering af projekter I

Midlerne fordeles som udgangspunkt efter følgende fordelingsnøgle – i prioriteret rækkefølge:

1. Naboer og lokalområde til vedvarende energianlæg: 72%
2. Resten af Skanderborg Kommune: 20%
3. Resten af puljen (8%) afsættes til administration af puljen.

”Lokalområde” kan være forskellig fra projekt til projekt, da det konkrete VE-anlægs tæthed af naboer og nærhed til landsbyer og byer varierer. Udbredelsen beslattes af Byrådet inden den konkrete pulje åbnes.

Skanderborg Kommunes Grøn Pulje:

Prioritering af projekter II

- Projekter i nærheden af VE-anlægget, fx projekter der understøtter det sociale liv, kulturlivet, etablerer eller istandsætter fællesfaciliteter, forbedrer bymiljøet, forbedrer trafiksikkerheden eller skaber mere og bedre natur samt bedre offentlig adgang hertil.
- Almennyttige projekter og initiativer, der understøtter kommunens politikker.
- Projektets parathed, kvalitet og realiserbarhed
- Projekter, hvor der er taget højde for driften
- Ansøger er forening eller grupper af lokale personer eller sammenslutning af virksomheder.

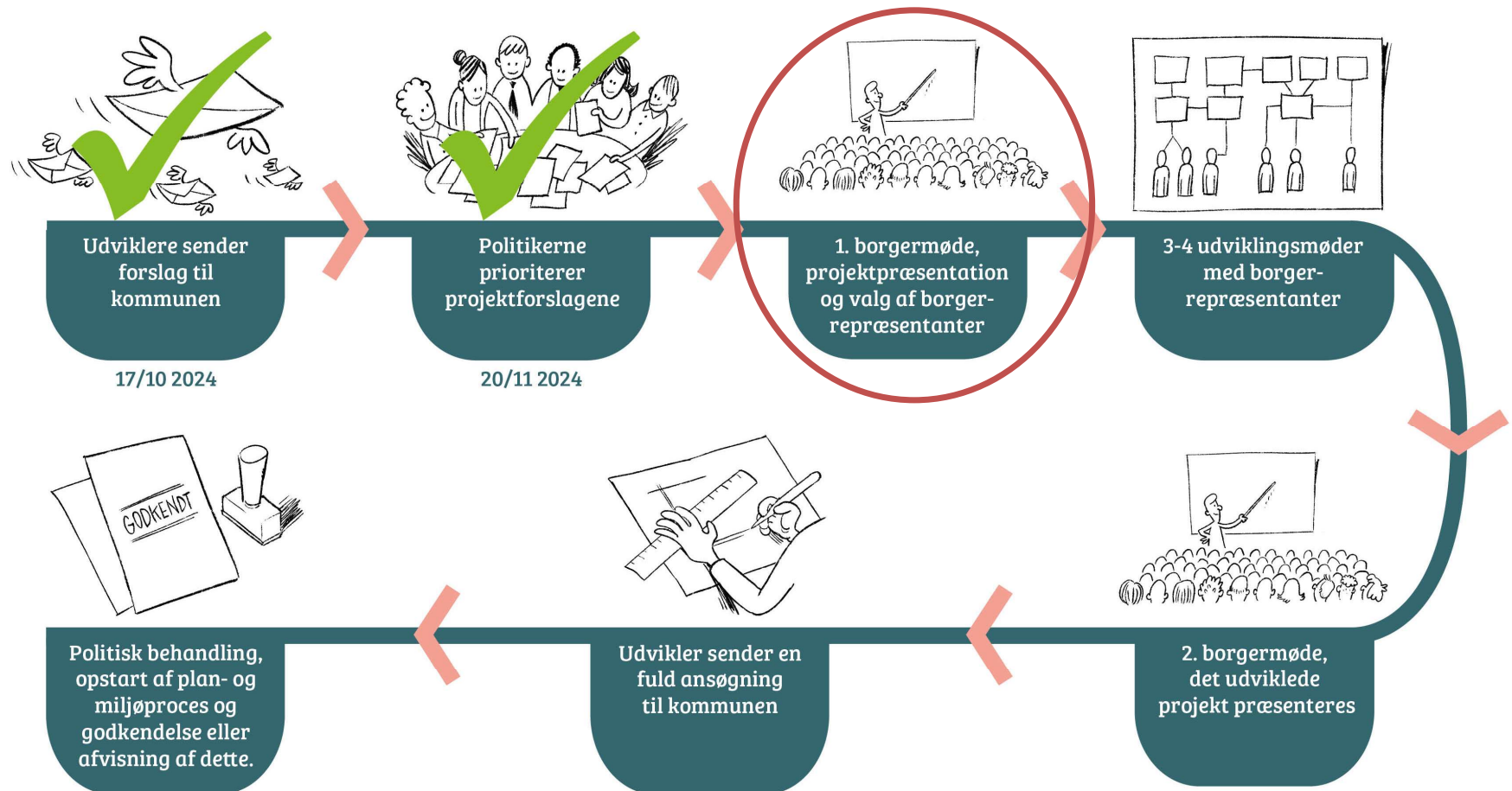
Spørgsmål

Skriv også gerne dine spørgsmål til os her:

Vi besvarer spørgsmål løbende, og tager dem også med til Udviklingsgruppen



Ansøgningsproces til VE-anlæg



Se mere på:
skanderborg.dk/sologvind
skanderborg.dk/agerskov

TAK FOR AT VÆRE MED