

Borgermøde om VE anlæg Mesing

Den 10. december 2024
Skanderborg Kommune

Agenda

- Velkomst
- Udviklingsprocessen
- Oplæg fra lokalsamfundet
- Præsentation af projektforslag
- Lokal værdiskabelse
- Grøn pulje
- Spørgsmål
- Afslutning – og hvad nu?



15 indkomne interessetilkendegivelser

- 6 solcelleanlæg
- 6 vindmølleområder
- 3 hybridanlæg

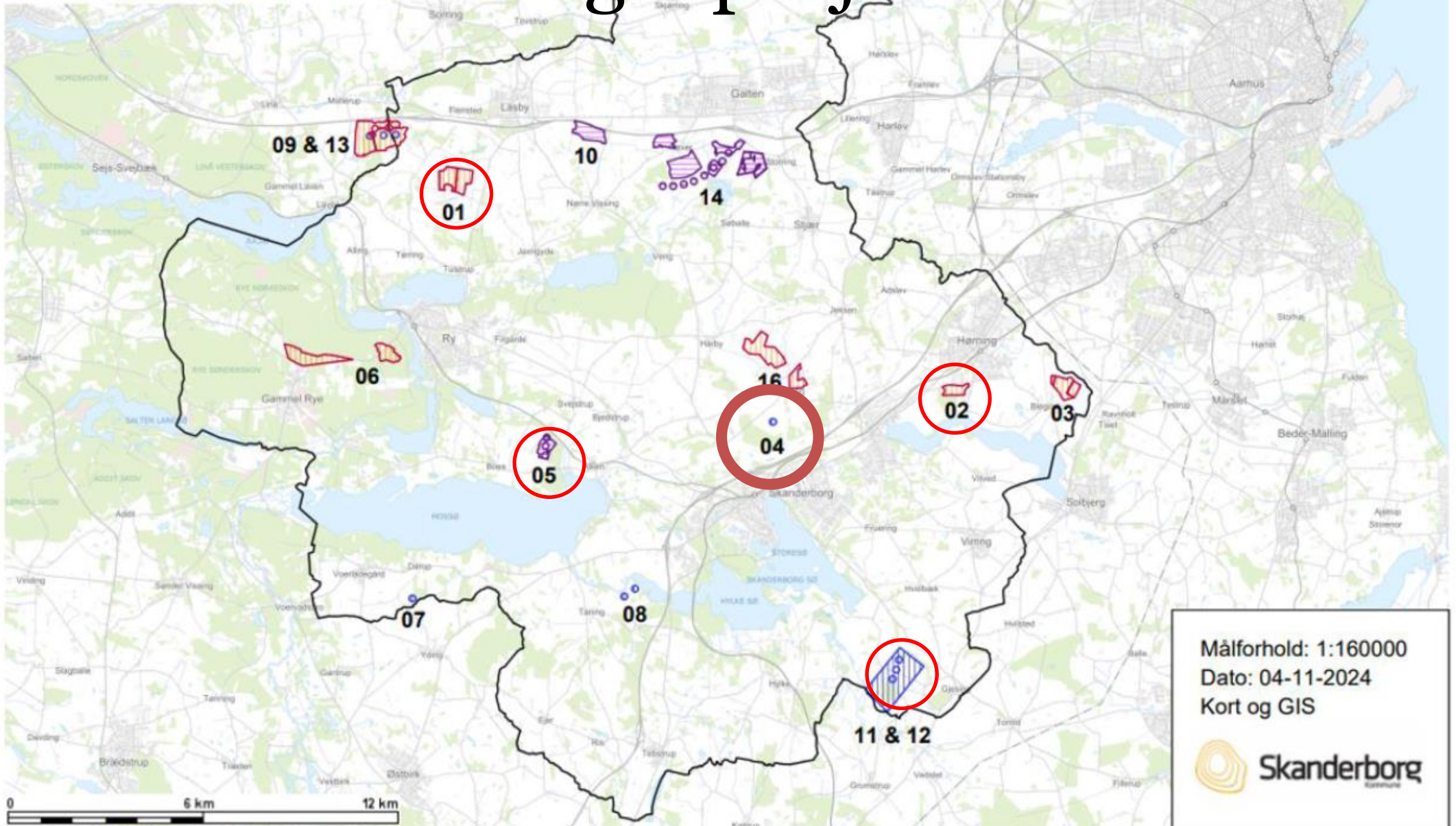
15* interessetilkendegivelser til VE-anlæg i Skanderborg Kommune

Nr.	Projekt i ikke prioriteret rækkefølge	Sol/ Vind/ Hybrid	Bruttoareal ca. / antal møller	Højde m	Ca. forventet MWh/år
01	Solcelleanlæg ved Kielsingårdsvej	sol	62 ha		62.000
02	Solcelleanlæg ved Agerskov	sol	21 ha		21.000
03	Solcelleanlæg ved Blegind	sol	42 ha		42.000
06	Solcelleanlæg ved Rye Nørskov	sol	80 ha		100.000
09	Solcelleanlæg ved Thorsminde	sol	36 ha (Ikke oplyst men ca. beregnet af administrationen)		47.000 (Ikke oplyst, ca. beregnet af forvaltningen)
16	Solcelleanlæg ved Mesing	sol	84 ha		78.000-88.000
04	Vindmølle ved Mesing	Vind	1	150	14.000-15.000
07	Vindmølle ved Dørup	Vind	1	75	3.500
08	Vindmøller ved Horndrup	Vind	2	150	25.000-30.000
11	Vindmøller ved Nissumgård	vind	2-3	150	25.000-36.000
12	Vindmøller ved Gl. Gjesing	vind	6	150	60.000-62.000
13	Vindmølle(r) ved Thorsminde	vind	3 – 1 af dem i Skanderborg Kommune	150	12.000
05	Hybrid Boes og Alken	hybrid	20 ha sol, 3 møller	150	56.000
10	Hybrid Ersholtvej	hybrid	25 ha sol, 3 møller	150	39.000
14	Hybrid Galten Energipark	hybrid	150 ha sol, 8 møller	150	200.000

*projekt nr. 15 er udgået, men nummerering er uændret, da projekterne tidligere er offentliggjort i en pressemeddelelse

-  Kommunegrænse - Open Call
-  Open Call - Hybridprojekter
-  Open Call - Solcelleanlæg
-  Open Call - Vind

De valgte projekter



Målforhold: 1:160000
 Dato: 04-11-2024
 Kort og GIS



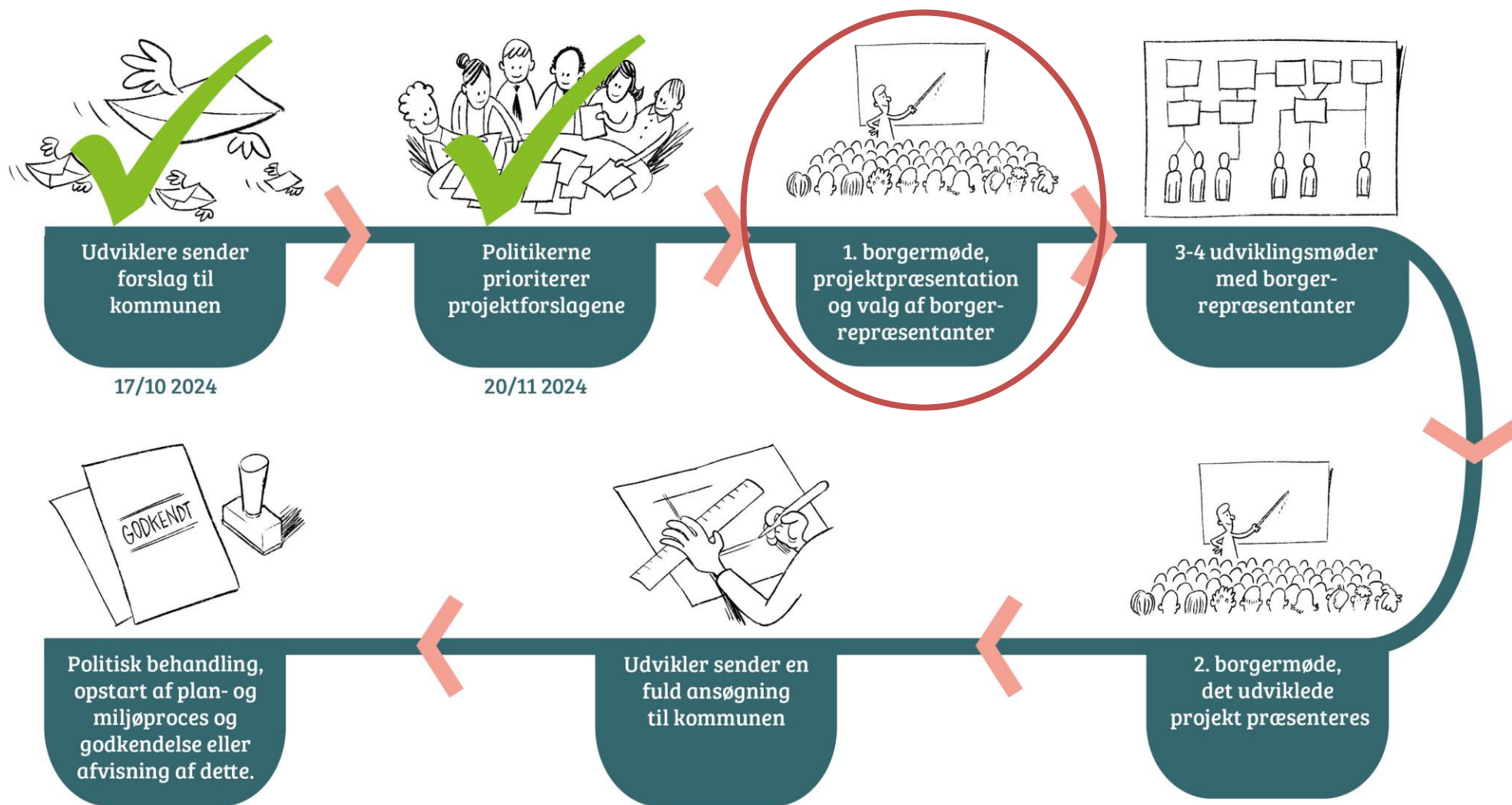
Formålet med processen

At skabe VE anlæg, som giver reel værdi til lokalsamfundet



At dække hele kommunens elforbrug med VE inden 2030

Ansøgningsproces til VE-anlæg



Vil man
udvikle og
forandre, er
det vigtigt
at møde folk,
der hvor
de er.

Med kærlig hilsen fra Søren
Hermansen, Samsø
Energiakademi



Dialog — Det mest følsomme øjeblik i alle projekter er opstarten.
Hvordan sikres opbakning? Hvordan skal man organisere sig?
Hvordan skaffer man den nødvendige deltagelse fra lokalbefolkningen?
For pionerprojekter i lokalesamfund kan en vej at gå være at bygge
videre på det grundlag, der allerede findes og etablere en forening.

Udviklingsgruppe

- Lokale repræsentanter:
 - Meget gerne 5 – 6 eller flere.
 - Nærmeste naboer + repræsentanter fra øvrig lokalområde
- Udvikler: 1 – 2 personer
- Kommune: 1 – 2 personer
- Rådgiver for lokale repræsentanter
 - Søren Hermansen/ Tyge Mortensen/ Kim Tobiasen

Bistand til arbejdsgruppen

Sparringspartnere for lokalsamfundet:



Søren Hermansen, Samsø Energiakademi



Tyge Mortensen, foredragsholder, facilitator og fremtidsforsker



Kim Tobiasen, facilitator og konsulent

Jacob Skovsby Toft, formand for Mesing Ungdomsforening

OPLÆG FRA LOKALSAMFUNDET

Hvem vinder og hvem mister?

Hvem har gevinst af en mølle i Mesing?

- Skanderborg Fjernvarme (projektudvikler)
- Fjernvarmekunder i Skanderborg/Hørning (lavere fjernvarmepris)
- Skanderborg Kommune (nærmere sit mål om VE-produktion)
- Klimaet (mere VE-produktion, mindre fossil afbrænding, mindre CO2-udslip)

Hvem mister ved en mølle i Mesing?

- Nærmeste naboer (direkte udsigt til vindmølle , ejendomsværditab)
- Beboere i Mesing (rotationsstøj og skyggeeffekt?, ejendomsværditab)

Hvordan kan dem med gevinst kompensere dem der mister?

Kompensationsmuligheder

- Hvis en mølle skulle bidrage positivt til lokalområdet...

Værditabsordning

Kompensation til nærmeste naboer

Fjernvarme til Mesing(?)

90 husstande i by og 60 i opland

Mange er i dag forsynet af lokalt varmekværk, jordvarme eller nyere varmepumper

VE-bonus

1,5% loft begrænser bonuspulje

Mange husstande er berettiget (ca. 100) => meget lille bonus pr husstand

Grøn pulje

1,4 mio. kr + det løse

Medejerskab tildelt nærmeste naboer som andele

Andet?

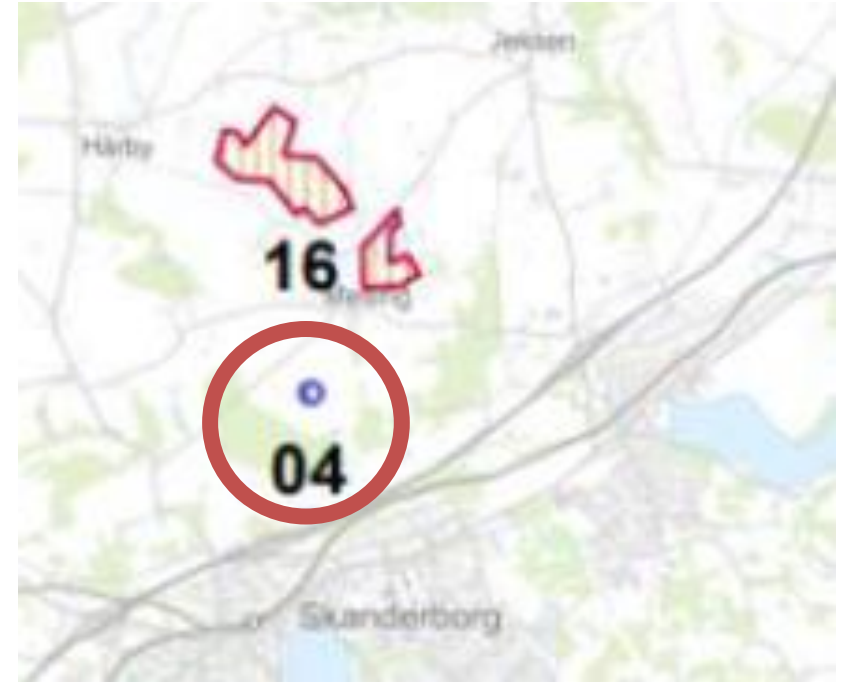
Grøn pulje

- Hvilke ting kan med økonomisk hjælp løfte lokalområdet?

- Energirenovering af Forsamlingshuset
- Forskønnelse af uderum ved Forsamlingshuset
- Padelbane på sportspladsen
- Ny legeplads på sportspladsen
- Nye vinduer i Klubhus
- Nyt tag på Klubhus
- Nyt telt til afholdelse af Byfest
- Blomsterkasser i byen og blomsterbuske ved alle indfaldsveje

v. Nikolaj Clement, Skanderborg-Hørning Fjernvarme

PROJEKTFORSLAGET



LOKAL VÆRDISKABELSE

Når det
lykkes at
skabe fælles
ejerskab til mål
og proces, er
vejen banet for
udvikling.



Dialog — For at realisere et pionerprojekt er der brug for, at projektets deltagere tager ejerskab for projektets overordnede formål. Formålet med at skabe ejerskab er at få folk med på en fælles vision om fremtiden. Uden ejerskab intet fælles fodslag og uden fælles fodslag ingen forandring.

DIALOG, BORGERINDDRAGELSE OG FORHANDLING

Gode råd når vi skal i gang:

- Projekterne må ikke splitte vores lokalsamfund. Erkend at det er en svær proces.
- Vi skal respektere hinandens holdninger og følelser, også selvom vi ikke er enige.
- Vi skal i sognet finde ud af, hvad vi kan leve med.
- Dialogen skal være åben, tydelig og ærlig. Dette gælder både med udvikler, med kommunen og i lokalsamfundet.
- Målet er, at lokalsamfundet kommer styrket ud af den grønne omstilling. Der skal være flere fordele end ulemper.



Fysiske forbedringer - eksempler

- Justere placering
- Mindre projekt? Større projekt?
- Vindmøller eller solceller?

- Natur områder m. stier
- Cykelstier
- Kultur facilitet

Hvad er vigtigt for os lokalt?

Viuf projektet

- Inspiration til vores model
- Stort projekt giver mere – og fylder mere...

Nøgletal om solcelleparken

263

GWh

forventet årlig produktion

165,000

danskere

gennemsnitlige årlige
elforbrug

344

hektar

samlet projektområde

126

hektar

rekreative områder

Solceller ved Viuf, Kolding kommune



Økonomisk kompensation til nærmeste naboer

Naboer, der ligger indenfor 200 meter fra solceller og indenfor vindmøllehøjde x 6 har ret til:

- værditab
- salgsoption

Værdien af disse kan afgøres af Taksationsmyndighederne, men Kim anbefaler at indgå en frivillig ordning, hvis tilbuddet er tilfredsstillende.

Naboer, der ligger indenfor 200 meter fra solcelleparker og indenfor vindmøllehøjde x 8 har også ret til

- en skattefri VE-bonus på typisk 6.000 kr. til 12.000 kr. årligt. Bonusen afhænger af produktionen.



Lokal økonomisk kompensation

- Grøn pulje
- Ekstra puljer og billig strøm
 - Udvikler tilbyder ofte en ekstra pulje, der udelukkende er til brug i lokalområdet.
 - Puljens størrelse afhænger som regel af størrelsen på VE-anlægget. Vi har set tilbud om årlige kompensationer på 1.000 kr. til 4.000 kr. pr. ha/MW fra solcelleparker, og vi ser tilbud om indbetaling til lokale puljer på op til 2% af omsætningen fra vindmøller.
 - Tilbuddene er meget forskellige. Vi ser eksempler på alt fra etablering af gratis naturområder og cykelstier til større årlige kontante tilskud.



KIM TOBIASEN
RÅDGIVNING

• MAIL: kimtobiasen@live.dk
• TLF: 23644091

GRØN PULJE



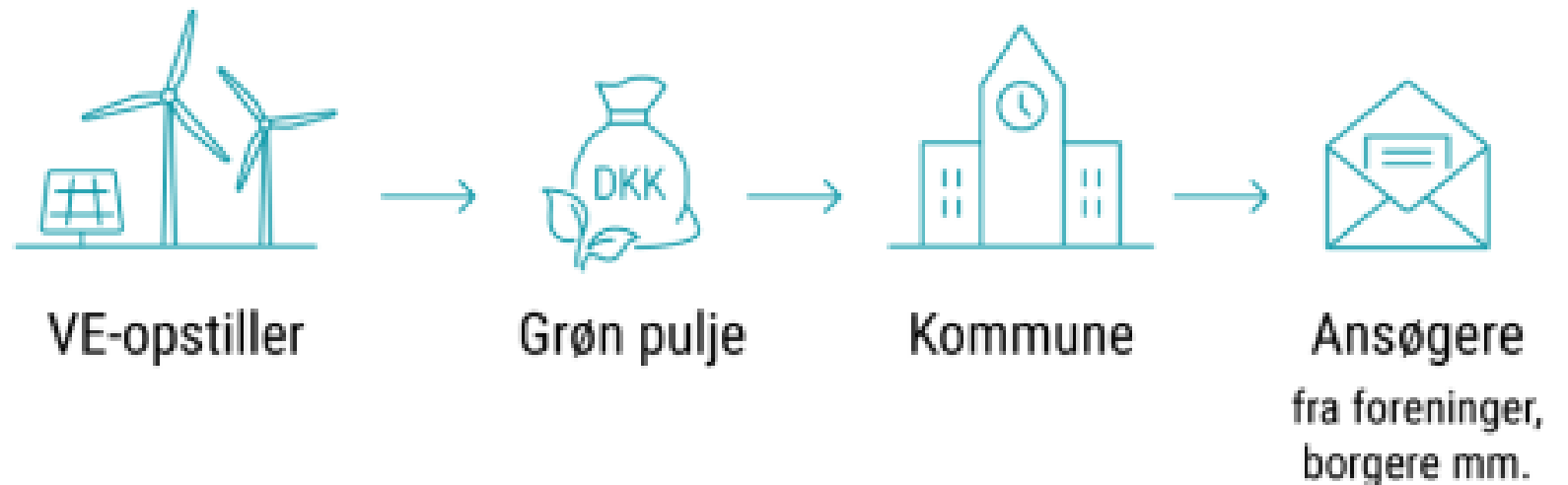
Vejledning om grøn pulje

2024

Processen

- Østerskovvej: 8,5 mio. kr.
- Skjørring- Sjelle: 6,25 mio. kr.

Figur 1. Pengeflow for grøn pulje



Skanderborg Kommunes Grøn Pulje: Prioritering af projekter I

Midlerne fordeles som udgangspunkt efter følgende fordelingsnøgle – i prioriteret rækkefølge:

1. Naboer og lokalområde til vedvarende energianlæg: 72%
2. Resten af Skanderborg Kommune: 20%
3. Resten af puljen (8%) afsættes til administration af puljen.

”Lokalområde” kan være forskellig fra projekt til projekt, da det konkrete VE-anlægs tæthed af naboer og nærhed til landsbyer og byer varierer. Udbredelsen beslattes af Byrådet inden den konkrete pulje åbnes.

Skanderborg Kommunes Grøn Pulje: Prioritering af projekter II

- Projekter i nærheden af VE-anlægget, fx projekter der understøtter det sociale liv, kulturlivet, etablerer eller istandsætter fællesfaciliteter, forbedrer bymiljøet, forbedrer trafiksikkerheden eller skaber mere og bedre natur samt bedre offentlig adgang hertil.
- Almennyttige projekter og initiativer, der understøtter kommunens politikker.
- Projektets parathed, kvalitet og realiserbarhed
- Projekter, hvor der er taget højde for driften
- Ansøger er forening eller grupper af lokale personer eller sammenslutning af virksomheder.

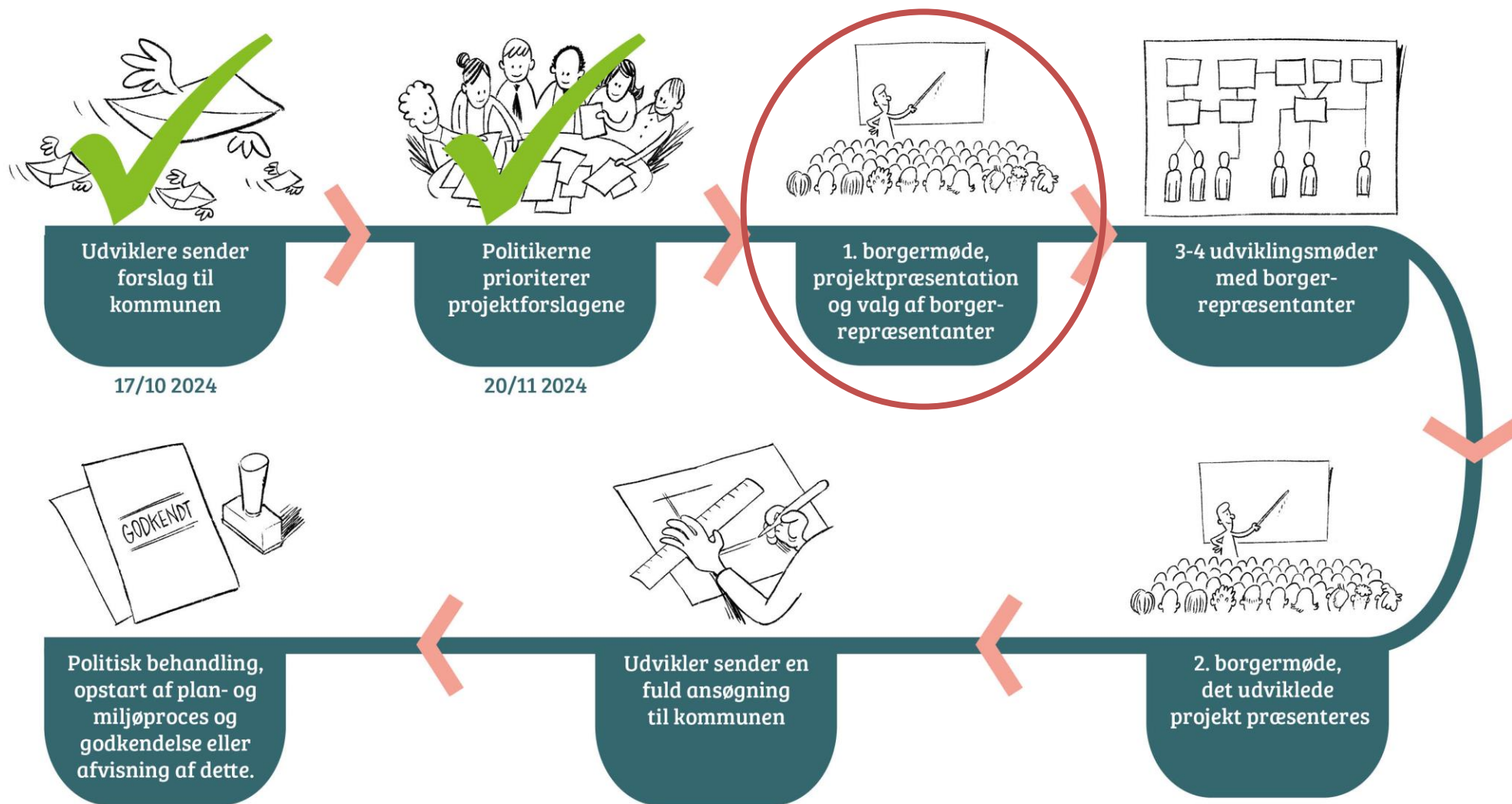
Spørgsmål

Skriv også gerne dine spørgsmål til os her:

Vi besvarer spørgsmål løbende, og tager dem også med til Udviklingsgruppen



Ansøgningsproces til VE-anlæg



Se mere på skanderborg.dk/sologvind

TAK FOR AT VÆRE MED