

Oplæg i Skanderborg - vedr. Mjesing

Den 10. marts, 2025

Anton Gammelgaard
Sekretariatsleder
VidenOmVind



Hvem er VidenOmVind?

En del af vindmøllebranchen.

Formål:

At bidrage til, at opstillingen af vindmøller sker på et veloplyst grundlag i god dialog med naboer, borgere, politikere, embedsmænd og journalister.


Hjemmeside: videnomvind.dk



Indhold

- Status vedr. VE – kommunalt / nationalt
- Varme og VE
- VE-ordningerne

- Spørgsmål



Hvorfor udbygger vi med vedvarende energi?



Regeringer og Folketinget har besluttet at vi skal:

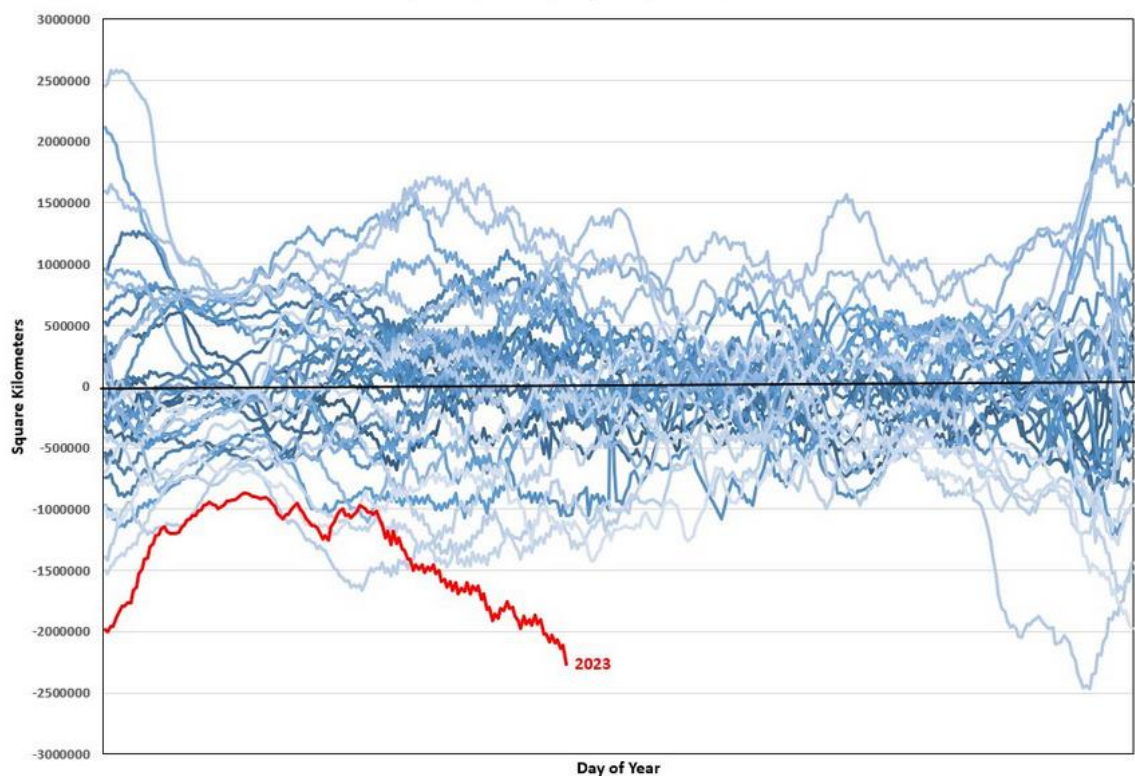
- være uafhængig af fossile brændsler i el- og varme pr. 2030
- pr. 2030 reducere CO2 udslippet med 70% ift. 1990 niveau
- være uafhængig af fossile brændsler i transportsekt. i 2050
(biler, lastvogne, skibe, fly, etc.)

Klimaet aktuelt.....det handler om CO2

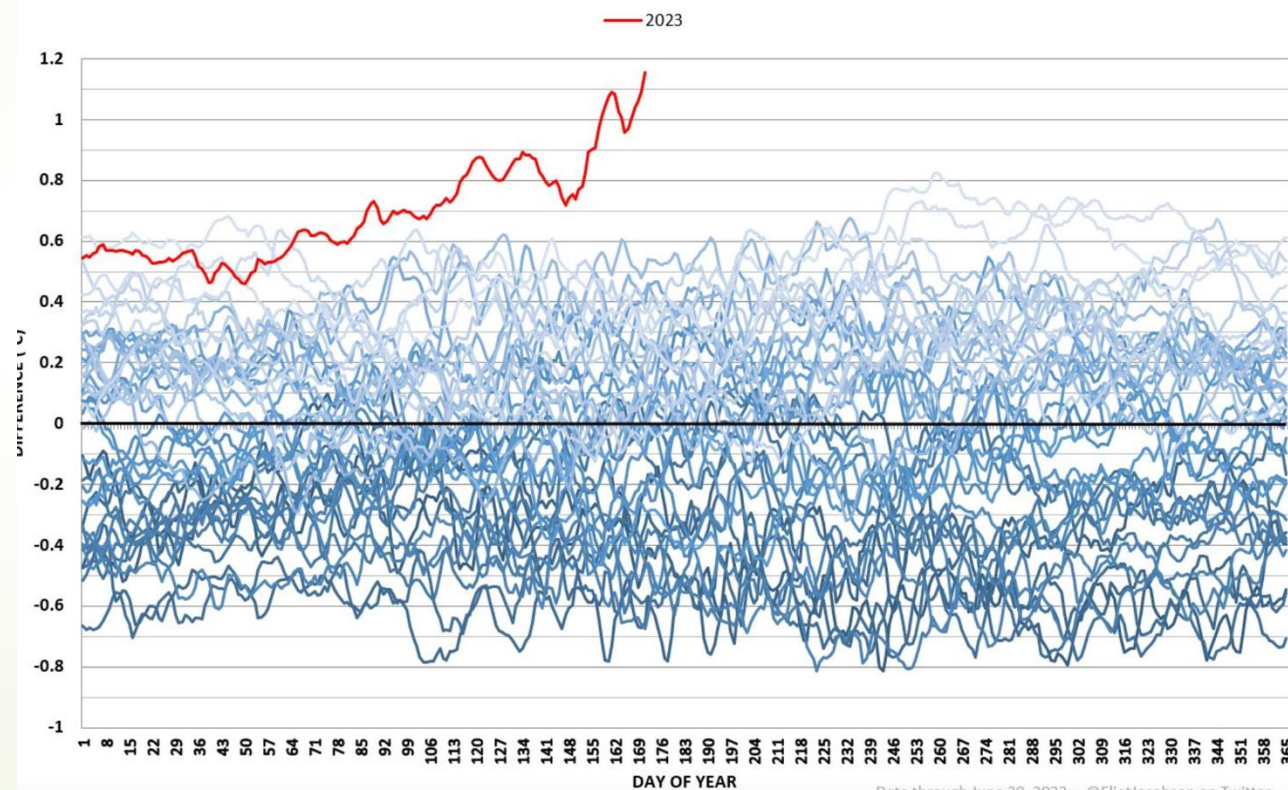
Antarctic Sea Ice Extent Anomaly: 1991 - 2023

(Difference from 1991-2020 Mean)

(Data: <https://ads.nipr.ac.jp/vishop/#/extent>)

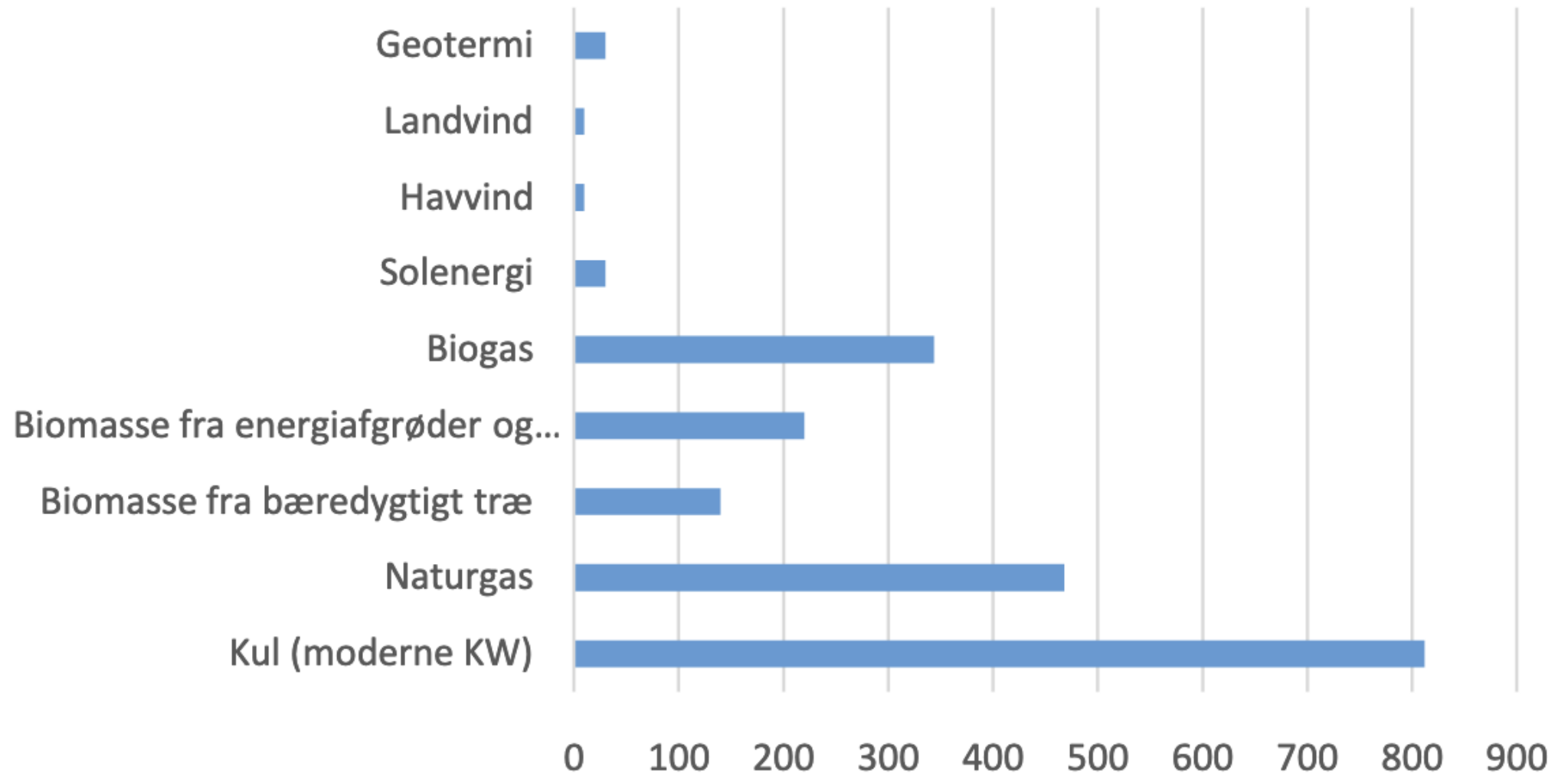


North Atlantic Sea Surface Temperature Anomaly
(Difference from 1982-2023 Mean)

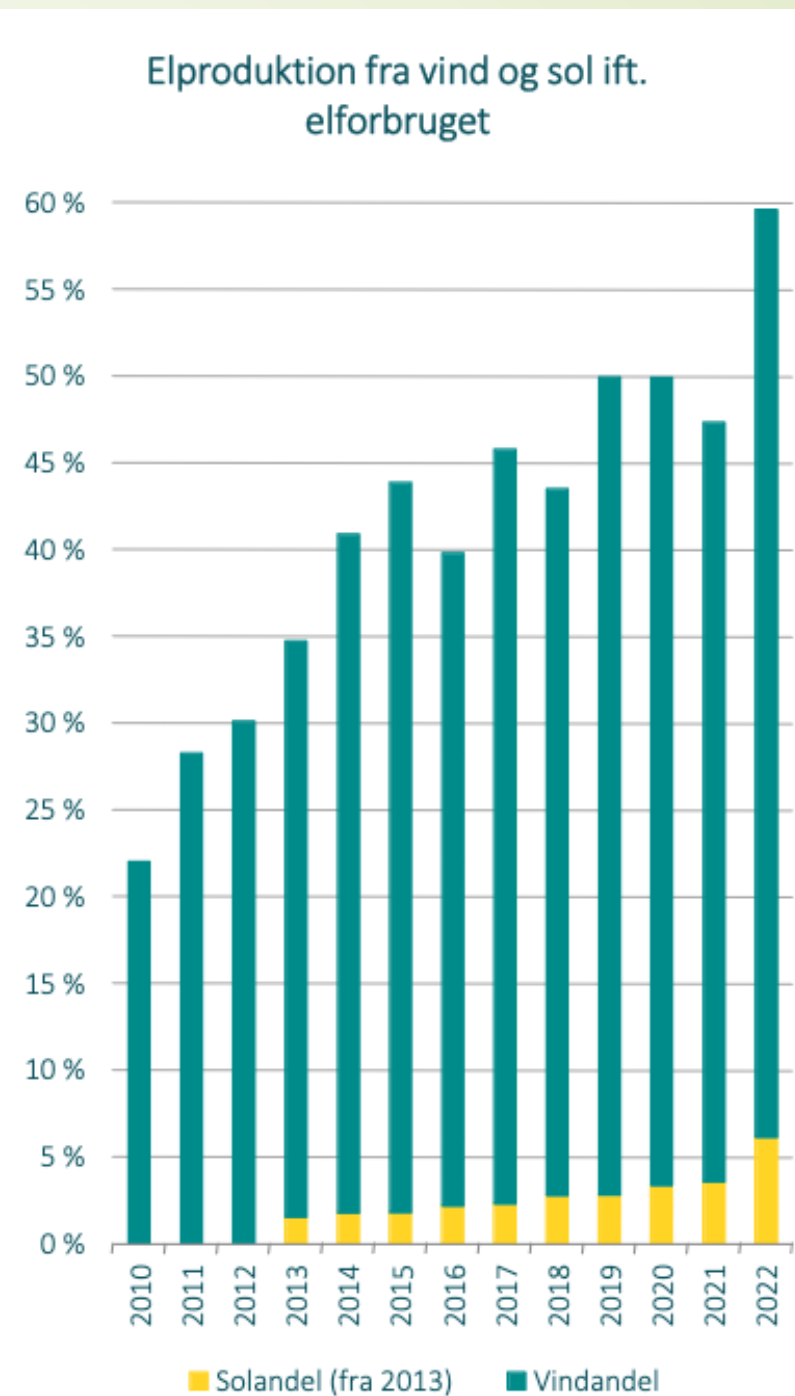


Data through June 20, 2023 -- @EliotJacobson on Twitter

Gennemsnitlig udledning i gram CO₂/kWh elektricitet

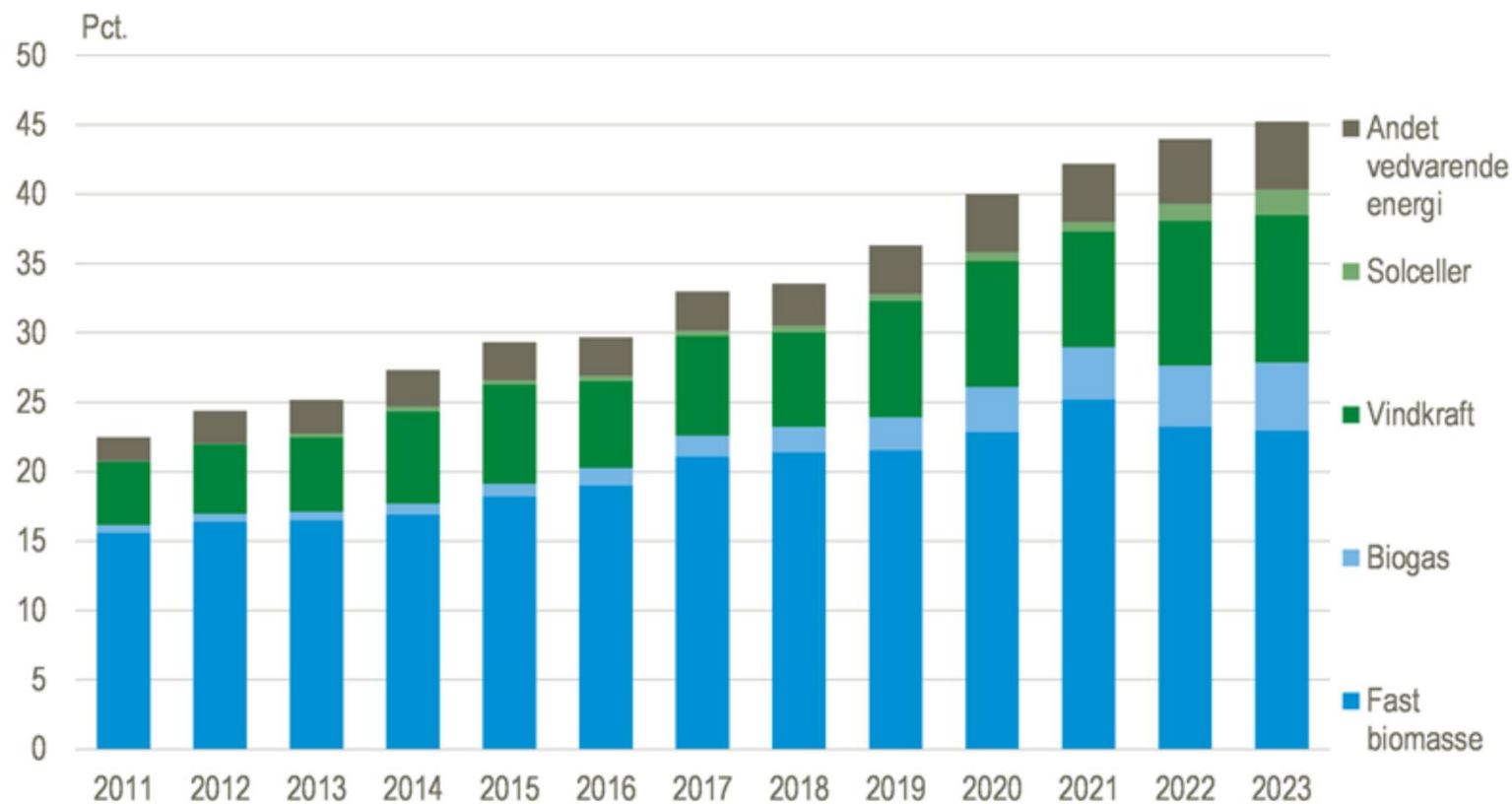


Vind og sol - i vores el- forbrug



Energikilder til det samlede energiforbrug

Andel af vedvarende energi i energiforbruget efter type



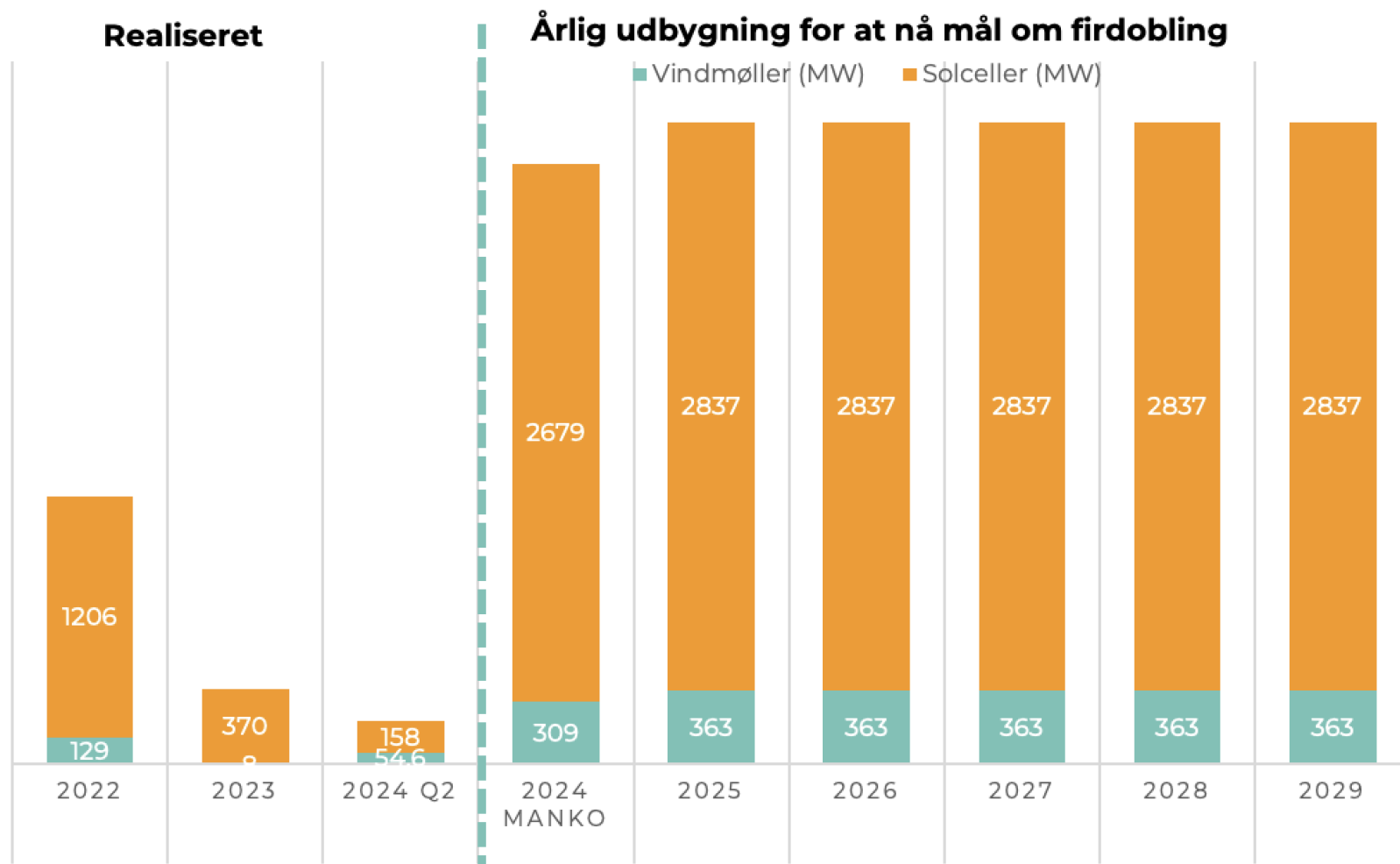
Anm.: Fast biomasse omfatter træpiller, skovflis, bionedbrydeligt affald, halm, brænde og træaffald. Andet vedvarende energi består af vandkraft, solvarme, geotermi, flydende biobrændsler, og varmepumper. Det samlede energiforbrug er opgjort uden brændstof til dansk opererede skibe, fly og køretøjer i udlandet.

Kilde: www.statistikbanken.dk/ene2ha og [ene3h](http://www.statistikbanken.dk/ene3h)

Hvad skal der opstilles for, at vi når vores klimamål?

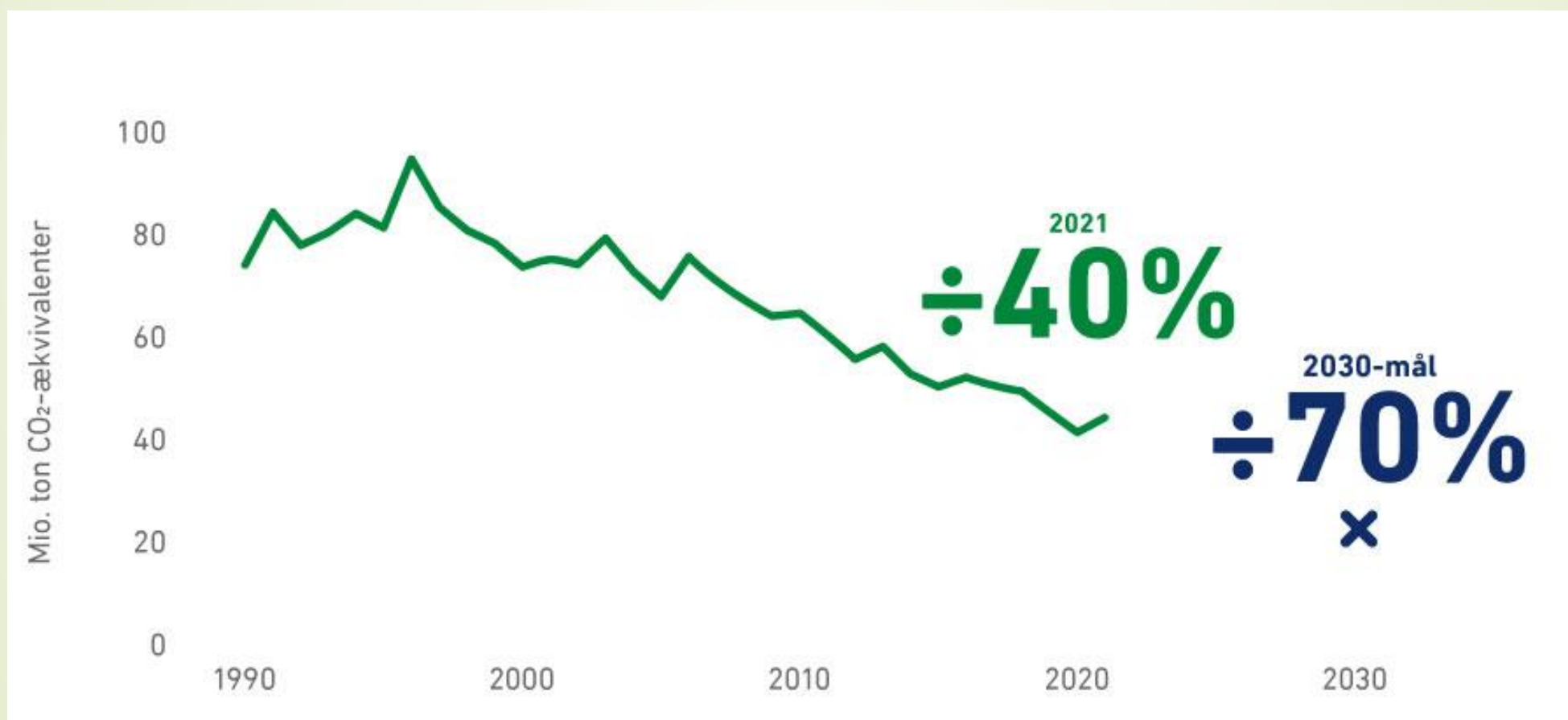
Firedobling af VE på land inden 2030.

REALISERET OG PLANLAGT UDBYGNING AF VINDMØLLER OG SOLCELLER I DANMARK

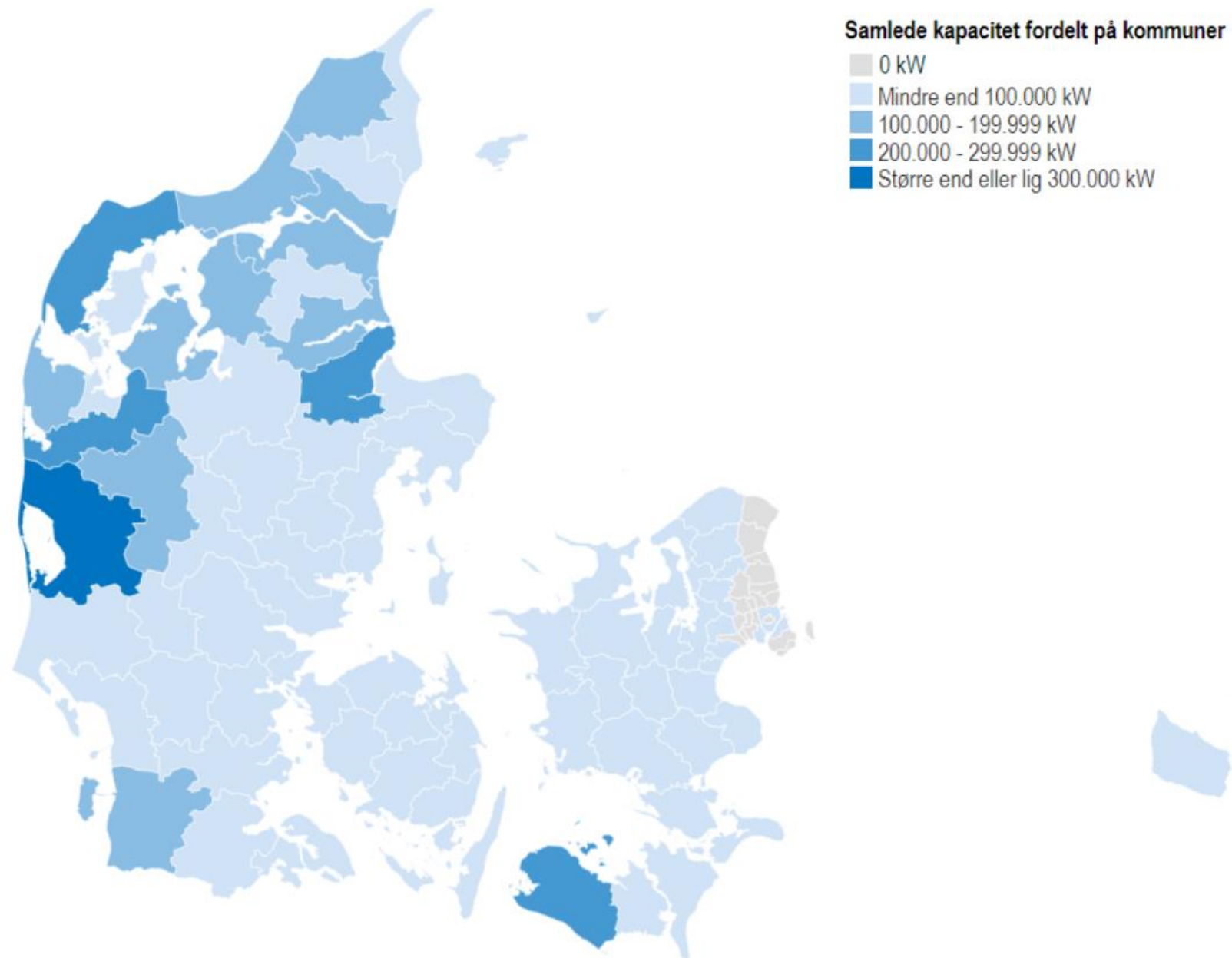


CO2 og de nationale mål

- så langt er vi kommet i DK



Samlet kapacitet for produktion af strøm fra vindmøller fordelt på kommuner, 2023




Hvor langt er
Skanderborg
kommet med
VE-opstilling?

Screenshot 2024-03-07 at 1...

View Inspector Zoom Share Highlight Rotate Markup Form Filling Search

Bilag 1: Oversigt over eksisterende VE-anlæg

	Landvind*		Solceller*	
<i>Kommune</i>	<i>Registreret ka- pacitet (MW)</i>	<i>Antal registre- rede anlæg</i>	<i>Registreret ka- pacitet (MW)</i>	<i>Antal registre- rede anlæg</i>
Silkeborg	31	28	21	225
Skanderborg	18	16	5	139
Skive	165	131	45	141
Slagelse	44	91	27	144
Solrød	0	1	1	29
Sorø	7	6	1	35
Stevns	11	19	1	43
Struer	62	55	1	41
Svendborg	34	42	40	121
Syddjurs	19	25	3	106
Sønderborg	14	18	86	252
Thisted	200	172	48	170
Tønder	175	248	6	136



Solceller på de kommunale tage i Skanderborg Kommune?

- Maximalt: ca. 12.000 m² solceller
- Plus kommunale facader og over p-arealer
- Samlet max: 25-30.000 m² - er lig med 2,5 til 3 hektar solceller
- Eller mellem 0,5 og 1 pct. af det arealbehov, der er for solceller, hvis Skanderborg Kommune skal nå sit mål om at blive selvforsynende med grøn strøm.
- Stadig behov for at finde 99 pct. af arealbehovet andre steder.

St. Soels-møllernes produktion - seneste døgn

St. Soels Energipark

30 ha solceller og syv vindmøller. Se hvor meget grøn strøm anlægget producerer lige nu, og hvor mange ton CO₂ det fortrænger af Holstebro Kommunes udledning. Få opgaver med afsæt i møllernes produktion og lær om vindmøller, energi og klima. Eller tå på udflugt og få livedata og opgaver på mobilen, mens du får undervisning til suset fra møllevingerne. God arbejdslyst 😊

Produktion
45043 husstandes
elforbrug
seneste døgn

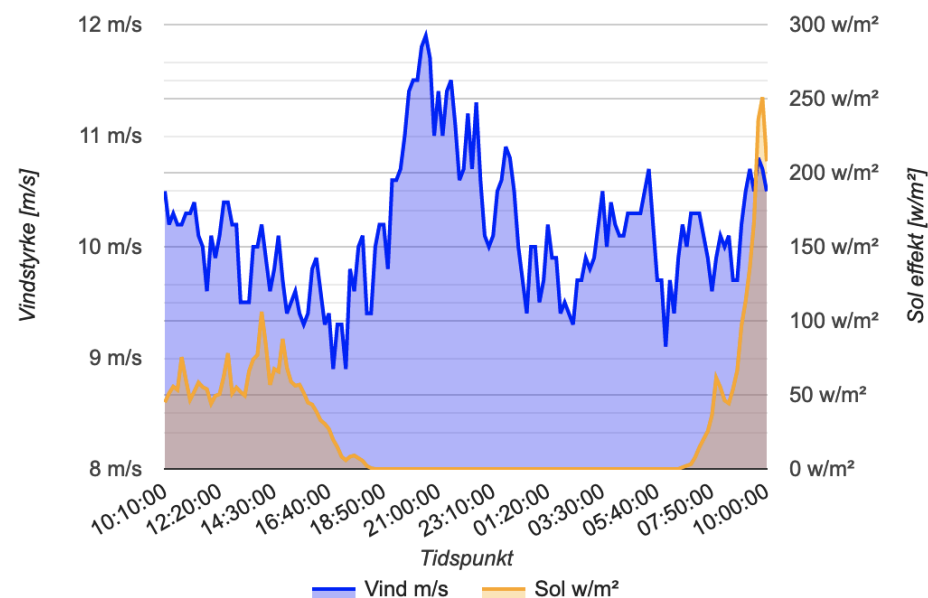
CO₂-fortrængning
355,7 ton CO₂
fortrængt seneste døgn

Fortrængt % i dag
18,7 %
Af Holstebro Kommunes
CO₂-udledning

Elevopgaver
med afsæt i de lokale
møller

Vindstyrke og soleffekt*

- det seneste døgn



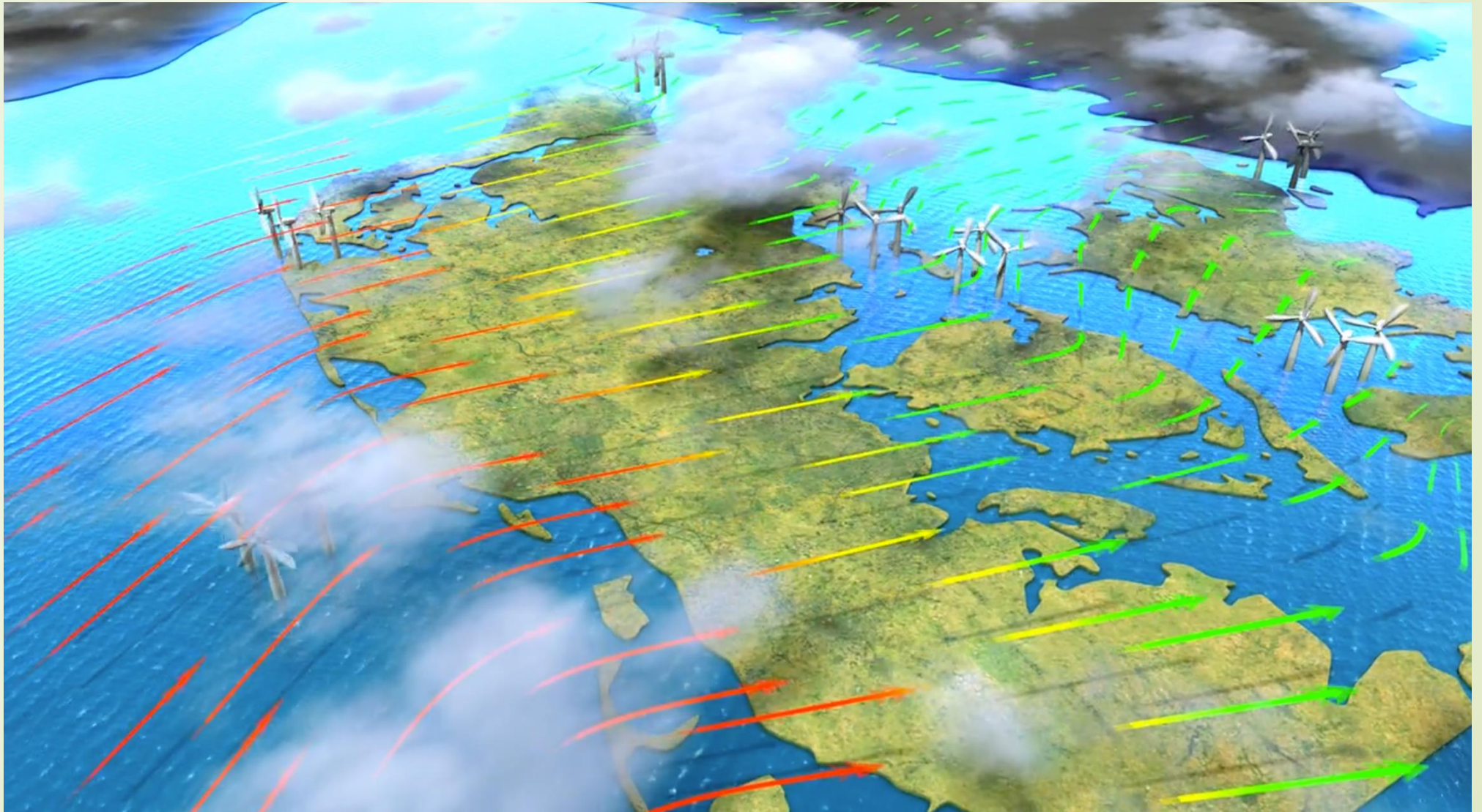
Sidste opdatering mandag, marts 11. 2024, 10:00:00



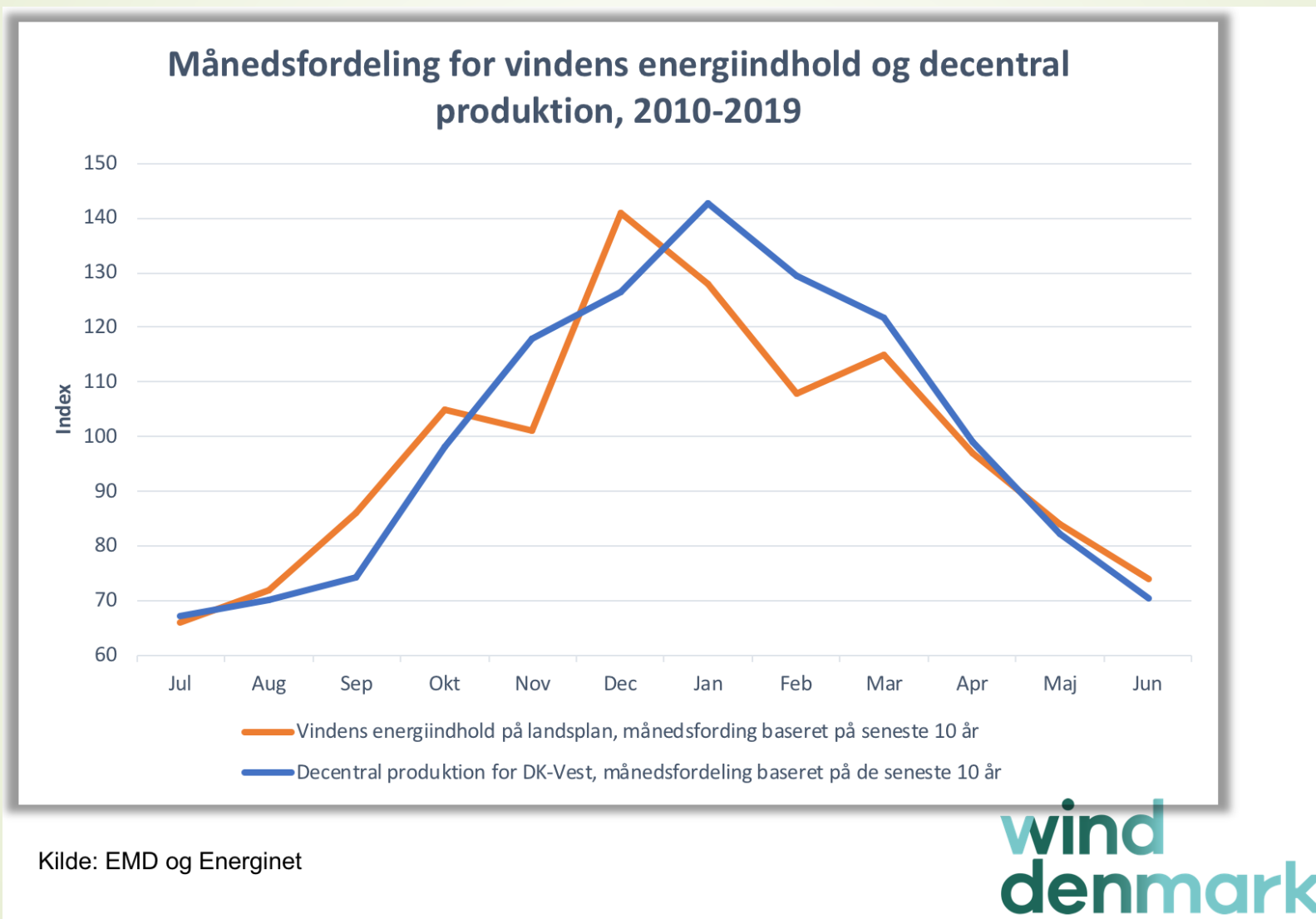
Fuldlasttimer

Teknologi	Fuldlasttimer
Landvindmøller	3.460
Havvindmøller etableret uden for udbud	4.625
Solcelleanlæg	1.385
Vandkraftværker	2.500

Møllerne skal bare ud på havet.....



Vind og varme – som fod i hose



Hvis vi skal nå 2030-mål....





VE-ordningerne

- fastsat af Folketinget

- Værditab
- Salgsoption
- Bonusordning
- Grøn pulje



VE-ordningerne - Værditab

- Anmeldes til Taksationsmyndigheden ved anlæg nær din beboelsejendom. Værditabet betales af opstilleren.
- Værditabsvurderingen sker når VE-anlægget er stillet op – besigtiges af Taksationsmyndigheden
- Ved medvirkende til opstilling - f.eks. udlejet jord, ejerandel - kan værditabet nedsættes eller helt bortfalde.
- Ved værditab under 1 % af beboelsejendommens værdi bortfalder krav.
- Energistyrelsen orienterer om VE-bonusordningen ved offentligt møde indkaldt af opstilleren – og svarer på spørgsmål.



Værditab – sager og tendenser

- 2009 til 2018: behandlet 1234 sager.
- Tilsagn om værditab i 834 sager.
- Gennemsnit på 116.000 kr. pr. ejendom. Tilsagn i ca. 65 pct. af sagerne.
- 2009 – 2018 var gns. erstatning på ca. 8 pct. af ejendomsværdien.
- Gns. afstand til mølle for ejd. med værditabserstatning var på ca. 900 m.



VE-ordningerne - Salgsoption

- Naboer 4 - 6 x møllehøjde fra nærmeste vindmølle kan vælge at sælge deres beboelsesejendom til opstilleren - optionen gælder i et år.
- Værdi vurderes af taksationsmyndigheden. Kun ejendomsejere, der har fået tildelt værditab på over 1 pct. af ejendommens værdi, kan anvende salgsoptionen.
- Man skal ansøge om salgsoptionen samtidig med, at der anmeldes krav om værditab.



VE-ordningerne - Bonusordning

- Gælder naboer i en afstand af 4 til 8 gange møllehøjde.
- Størrelsen afhænger af møllens produktion og elprisen.
- Opgøres pr. mdr. - udbetales én gang årligt. Skattefrit.
- Gælder sommerhuse med tilladelse til at bo i huset hele året, at huset bebos og ansøger er registreret på adressen – og at denne ikke har medvirket til projektet: leje/salg af jord, køb af ejerandel.



VE-ordningerne - Grøn pulje

- Opstilleren skal betale 313.000 pr. MW til kommunen, der administrerer.
- Midlerne kan anvendes bredt til kommunale tiltag. Hensigten: fortrinsvist støtte projekter ansøgt af nære naboer samt grønne tiltag i kommunen.
- For 1 mølle á 4,5 MW er det 1.408 mio. kr i engangsudbetaling.

Mere information på
www.videnomvind.dk



VIDENOMVIND.DK

SVAR PÅ REDE HÅND - Viden om vind

I SVAR PÅ REDE HÅND kan du finde svar på de væsentligste spørgsmål, der relaterer sig til emnet vindmøller på land og kystnært.

VidenOmVind